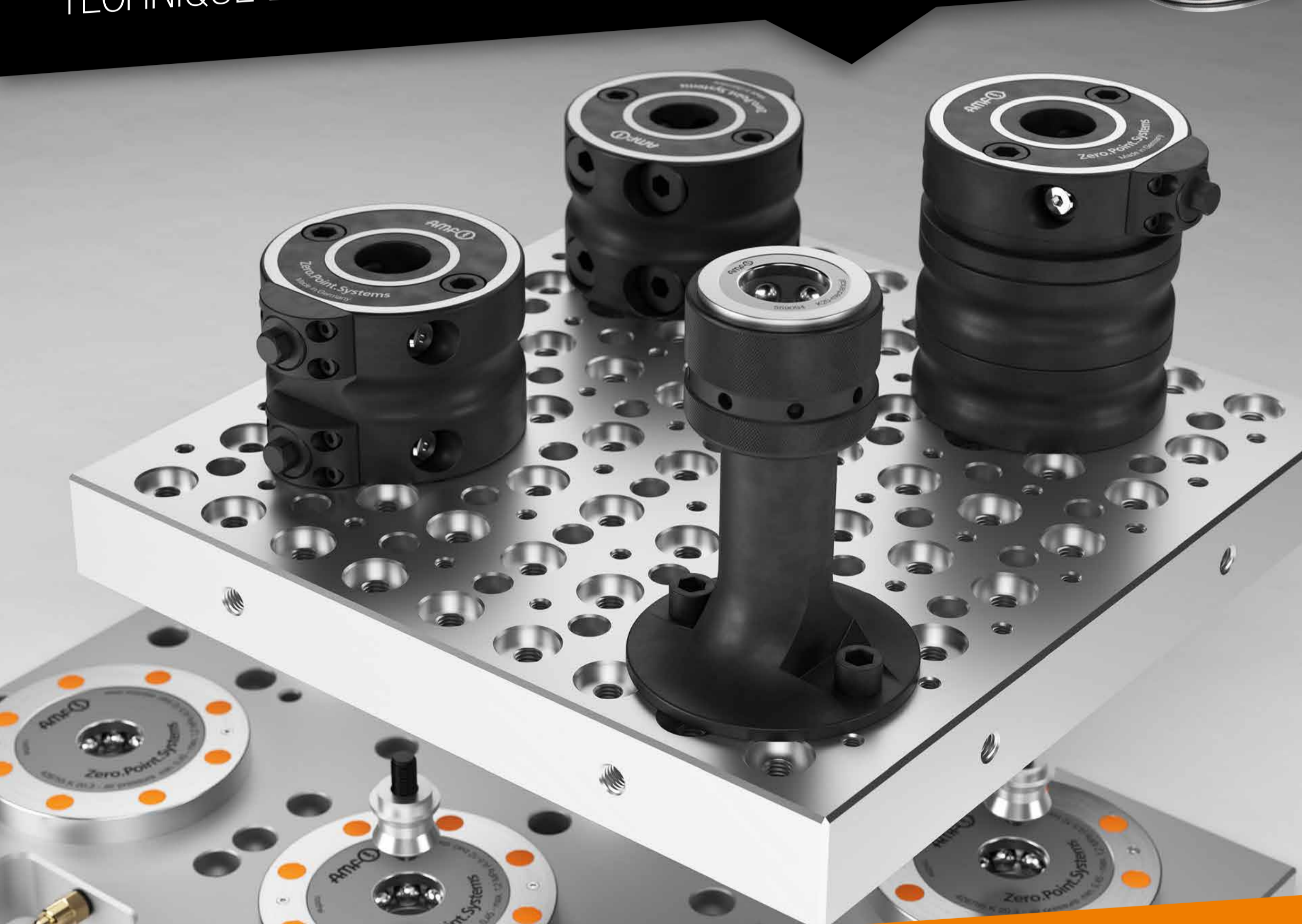


HOME OF  
CLAMPING



TOUT AUTOUR DU BRIDAGE !

EN 2024, DES PRIX SENSATIONNELS  
TECHNIQUE DE BRIDAGE DU LEADER SUR LE MARCHÉ



SYSTÈMES DE BRIDAGE DU POINT ZÉRO AMF

SYSTÈMES DE BRIDAGE SOUS VIDE AMF

SYSTÈMES DE BRIDAGE MAGNÉTIQUES AMF

SYSTÈMES D'ÉTAU MODULAIRE AMF

SMART AUTOMATION PAR AMF

PRÉHENSEURS AMF

# PRODUITS POUR PROCESSUS DE FABRICATION SANS CONTRAINTE.

TECHNOLOGIES LES PLUS MODERNES, CONSEILS COMPÉTENTS.

Nos constants efforts d'amélioration sont le moteur du développement de notre gamme de produits. C'est cet esprit d'innovation qu'incarnent nos ingénieurs et concepteurs lorsqu'ils définissent des critères de performance différents en apportant des changements parfois mineurs à nos produits de qualité, ouvrant ainsi de nouvelles opportunités pour nos clients. Compétence, expérience et savoir-faire sont pour ce faire des conditions essentielles.

Mais ils doivent aussi être guidés par la passion de réaliser des potentiels d'économies supplémentaires grâce à des produits innovants issus de la technique de bridage et d'augmenter la rentabilité du processus d'automatisation.

## DES PROCESSUS OPTIMISÉS GRÂCE À UNE TECHNIQUE DE BRIDAGE INNOVANTE

Notre gamme de produits pour tous les domaines de la technique de bridage est aussi variée que les exigences de nos clients. Tous nos produits obéissent aux normes de qualité les plus strictes, et relèvent les défis de toutes les applications pratiques grâce à leurs atouts respectifs. Car en fin de compte, la mission quotidienne des solutions de technique de bridage est d'optimiser la performance économique des processus.



### ZERO-POINT-SYSTEMS

Le « ZERO-POINT-SYSTEM » d'AMF vous apporte une technique innovante pour un parfait serrage. Les modules de serrage haute précision se distinguent par des forces de traction, de fermeture et de maintien élevées et conviennent pour les domaines d'application les plus variés. Une avancée, qui vaut son investissement !



### TECHNIQUE DE BRIDAGE HYDRAULIQUE

Le principe de la technique de bridage hydraulique et son perfectionnement systématique sont à la base d'une gamme de produits complète, qui convainc par sa qualité et sa diversité. Une gamme guidée par les solutions aux besoins pratiques.



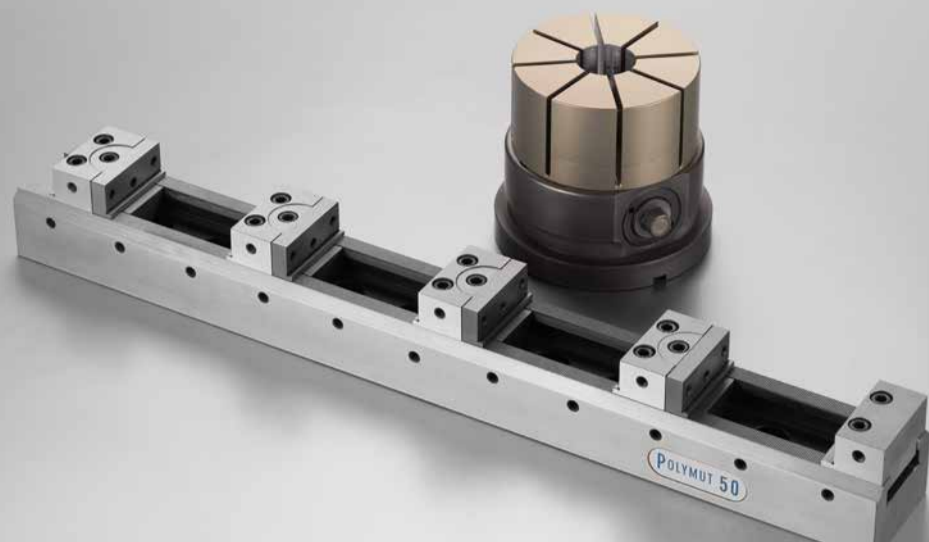
### SYSTÈMES DE BRIDAGE SOUS VIDE

La pièce à usiner est fixée sur la plaque de serrage par dépression, de manière à pouvoir l'usiner de tous les côtés sans aucune détérioration. Dans l'industrie du bois, des matières plastiques et des métaux non ferreux plus particulièrement, les systèmes de bridage sous vide flexibles contribuent à la rentabilité et à la productivité.



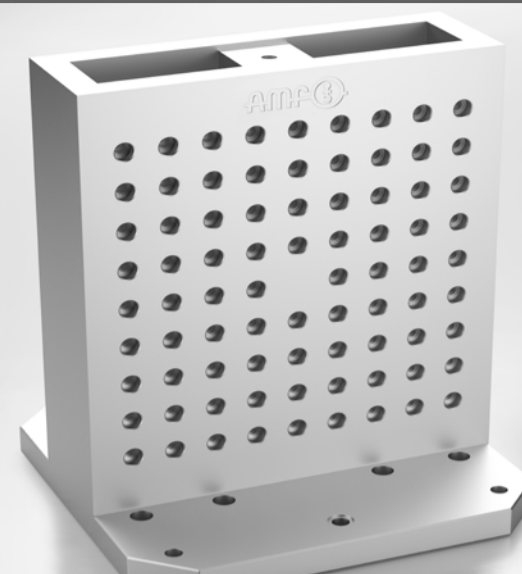
### SYSTÈMES DE BRIDAGE MAGNÉTIQUES

La force du champ magnétique forme la base de cette technologie innovante qui permet de serrer avec fiabilité la pièce à usiner pour un usinage sur 5 côtés. La qualité de la surface et la précision élevée sont les résultats d'une association unique de performance, de sécurité et de rentabilité.



### SYSTÈMES DE BRIDAGE SIMPLES ET MODULAIRES

Idéaux pour les petites pièces à usiner. Étaux de précision et pinces de serrage pour un bridage fiable, même de contours extérieurs complexes. Les systèmes d'étaux modulaires, qui permettent de serrer simultanément plusieurs pièces différentes, assurent en outre un gain de temps considérable.



### SYSTÈMES DE MONTAGE MODULAIRES

Le principe est aussi clair que convaincant : palettes, équerres et cubes avec un perçage de positionnement sont les éléments de base ainsi que les éléments structuraux, de positionnement et de serrage disponibles en deux tailles standardisées (M12, M16) des systèmes de montage d'AMF.



### SAUTERELLES, MANUELLES ET PNEUMATIQUES

Manuelles ou pneumatiques, les sauterelles d'AMF offrent une grande diversité, restent totalement fonctionnelles et permettent de réussir durablement les opérations de rationalisation, même après des années d'utilisation. Outre les rapports de force et de mouvement favorables, la diversité de la gamme permet une manipulation aisée au quotidien.



### OUTILS DE MARQUAGE ET DE NETTOYAGE

La haute rentabilité des produits résulte de faibles coûts d'acquisition et de la longue durée de vie. Les marqueurs AMF assurent un marquage de qualité, durable, sans détériorer la surface de la pièce ; les produits Cleaner permettent quasiment d'auto-nettoyer la machine.



### CAPTEURS RADIO

Les capteurs radio AMF permettent une détection sans fil et flexible par capteur au sein de l'environnement de production. À cet effet, les unités émettrices transmettent sans fil les états enregistrés par les capteurs. En tant que récepteur, la passerelle prend en charge la communication entre le capteur et la commande de la machine.



### PRÉHENSEURS

Avec les préhenseurs d'AMF, votre machine-outil passe des nuits blanches. Car une fois que les pièces sont configurées, le travail démarre et ne s'arrête plus. Peu importe le nombre de pièces différentes.

au lieu de € 3.942,-  
**SEULEMENT € 2.949,-**



### STATION DE SERRAGE QUADRUPLE

Station de serrage du point zéro pour un temps de serrage optimisé sur des tables de machine avec un écart des rainures de 63, 100 et 125 mm\*. Calibre 200 mm.

Taille KH10.2, hydraulique – Force de maintien 4 x 25 kN

**RÉF. 559082 - SEULEMENT € 2.949,-**

Taille KP10.3, pneumatique – Force de maintien 4 x 25 kN

**RÉF. 556118 - SEULEMENT € 3.230,-**

Taille KH20\*, hydraulique – Force de maintien 4 x 55 kN

**RÉF. 561218 - SEULEMENT € 3.725,-**

Taille KP20.3, pneumatique – Force de maintien 4 x 55 kN

**RÉF. 556119 - SEULEMENT € 4.630,-**

\* Réf. 561218 : le schéma de perçage adapté à la table de machine doit être mis en place par le client.

au lieu de € 5.583,-  
**SEULEMENT € 4.225,-**



### STATION DE SERRAGE SEXTUPLE

Station de serrage du point zéro pour un temps de serrage optimisé sur des tables de machine avec un écart des rainures de 63, 100 et 125 mm\*. Calibre 200 mm.

Taille KH10.2, hydraulique – Force de maintien 6 x 25 kN

**RÉF. 559083 - SEULEMENT € 4.225,-**

Taille KP10.3, pneumatique – Force de maintien 6 x 25 kN

**RÉF. 556122 - SEULEMENT € 4.845,-**

Taille KH20\*, hydraulique – Force de maintien 6 x 55 kN

**RÉF. 561219 - SEULEMENT € 5.419,-**

Taille KP20.3, pneumatique – Force de maintien 6 x 55 kN

**RÉF. 556123 - SEULEMENT € 6.305,-**

\* Réf. 561218 : le schéma de perçage adapté à la table de machine doit être mis en place par le client.

ACCESSOIRES **GRATUITS** INCL. !



Illustration similaire.  
 Assemblage des accessoires selon l'exécution de la station de serrage.

#### TAILLE KH10.2

1 x raccord rapide

#### TAILLE KP10.3

1 x tuyau pneumatique,  
 1 x raccord rapide et raccords à vis

#### TAILLE KH20

1 x raccord rapide

#### TAILLE KP20.3

1 x tuyau pneumatique,  
 1 x raccord rapide et raccords à vis

au lieu de € 1.090,-  
**SEULEMENT € 609,-**



### CONVERTISSEUR DE PRESSION

Convertisseur de pression compact actionné par air comprimé, pour circuits hydrauliques à simple effet. Le convertisseur de pression est utilisé pour ouvrir les stations de serrage hydrauliques.

**RÉF. 559084 - SEULEMENT € 609,-**

au lieu de € 215,-  
**SEULEMENT € 124,-**



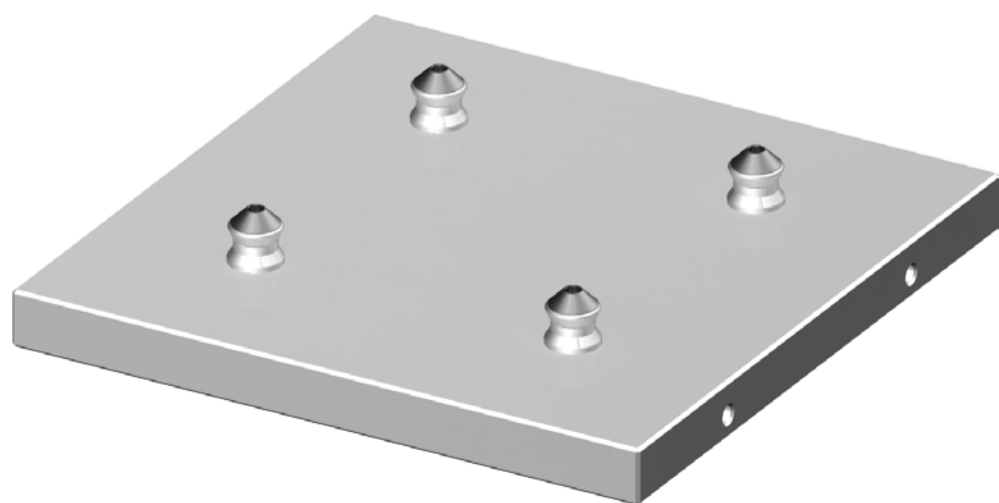
### KIT DE RACCORDEMENT HYDRAULIQUE

Composé de :

- 1 x flexible de raccordement hydraulique, 1 x manomètre,
- 2 x raccord à vis de tuyau droit et manchon à visser,
- 1 x raccord à vis en T et raccord à filetage femelle,
- 2 x raccord rapide manchon et fiche,
- 2 x joint d'étanchéité en cuivre

**RÉF. 559085 - SEULEMENT € 124,-**

au lieu de € 810,-  
**SEULEMENT € 339,-**



### PALETTE DE CHANGEMENT

en aluminium robuste.

Convient à une station de serrage quadruple KH10.2 / KP10.3

**RÉF. 556120 - SEULEMENT € 339,-**

Convient à une station de serrage quadruple KH20 / KP20.3

**RÉF. 556121 - SEULEMENT € 535,-**

Convient à une station de serrage sextuple KH10.2 / KP10.3

**RÉF. 556124 - SEULEMENT € 719,-**

Convient à une station de serrage sextuple KH20 / KP20.3

**RÉF. 556125 - SEULEMENT € 799,-**



au lieu de € 529,-  
**SEULEMENT € 329,-**



**MODULE DE SERRAGE, MÉCANIQUE**

Système de bridage mécanique du point zéro pour un temps de serrage optimisé. Particulièrement adapté à la structure modulaire de solutions de serrage.

Taille BM10, mécanique – force de maintien 25 kN

**RÉF. 563386 - SEULEMENT € 329,-**

Taille BM20, mécanique – force de maintien 55 kN

**RÉF. 563387 - SEULEMENT € 419,-**

au lieu de € 884,-  
**SEULEMENT € 549,-**



**MODULE DE SERRAGE DOUBLE, MÉCANIQUE**

Système de bridage mécanique du point zéro pour un temps de serrage optimisé. Particulièrement adapté à la structure modulaire de solutions de serrage.

Taille BM10, mécanique – force de maintien 25 kN

**RÉF. 563388 - SEULEMENT € 549,-**

Taille BM20, mécanique – force de maintien 55 kN

**RÉF. 563389 - SEULEMENT € 661,-**

au lieu de € 237,-  
**SEULEMENT € 159,-**



**MODULE DE SERRAGE, MÉCANIQUE**

Système de bridage mécanique du point zéro pour un temps de serrage optimisé. Particulièrement adapté à la structure modulaire de solutions de serrage.

Taille BM10, mécanique – force de maintien 17 kN

**RÉF. 563390 - SEULEMENT € 159,-**

Taille BM20, mécanique – force de maintien 43 kN

**RÉF. 563391 - SEULEMENT € 222,-**



au lieu de € 403,-  
**SEULEMENT € 250,-**

**ÉLÉMENT D'APPUI, FIXE**

Bridage facile, rapide et flexible de contours de pièces complexes sur la table de la machine.

Taille B10

**RÉF. 563392 - SEULEMENT € 250,-**

Taille B20

**RÉF. 563393 - SEULEMENT € 276,-**

au lieu de € 495,-  
**SEULEMENT € 419,-**



### ÉLÉMENTS INTERMÉDIAIRES COMPLETS

Les éléments intermédiaires sont utilisés comme adaptateurs de hauteur pour des pièces usinées et des dispositifs de serrage, et sont montés sur les éléments de base.

Taille B10 - 1 x hauteur 28 mm, 3 x hauteur 40 mm

**RÉF. 563394 - SEULEMENT € 419,-**

Taille B20 - 4 x hauteur 40 mm

**RÉF. 563395 - SEULEMENT € 429,-**

au lieu de € 4.632,-  
**SEULEMENT € 2.876,-**



### KIT COMPLET SYSTÈME DE BRIDAGE DU POINT ZÉRO MODULAIRE

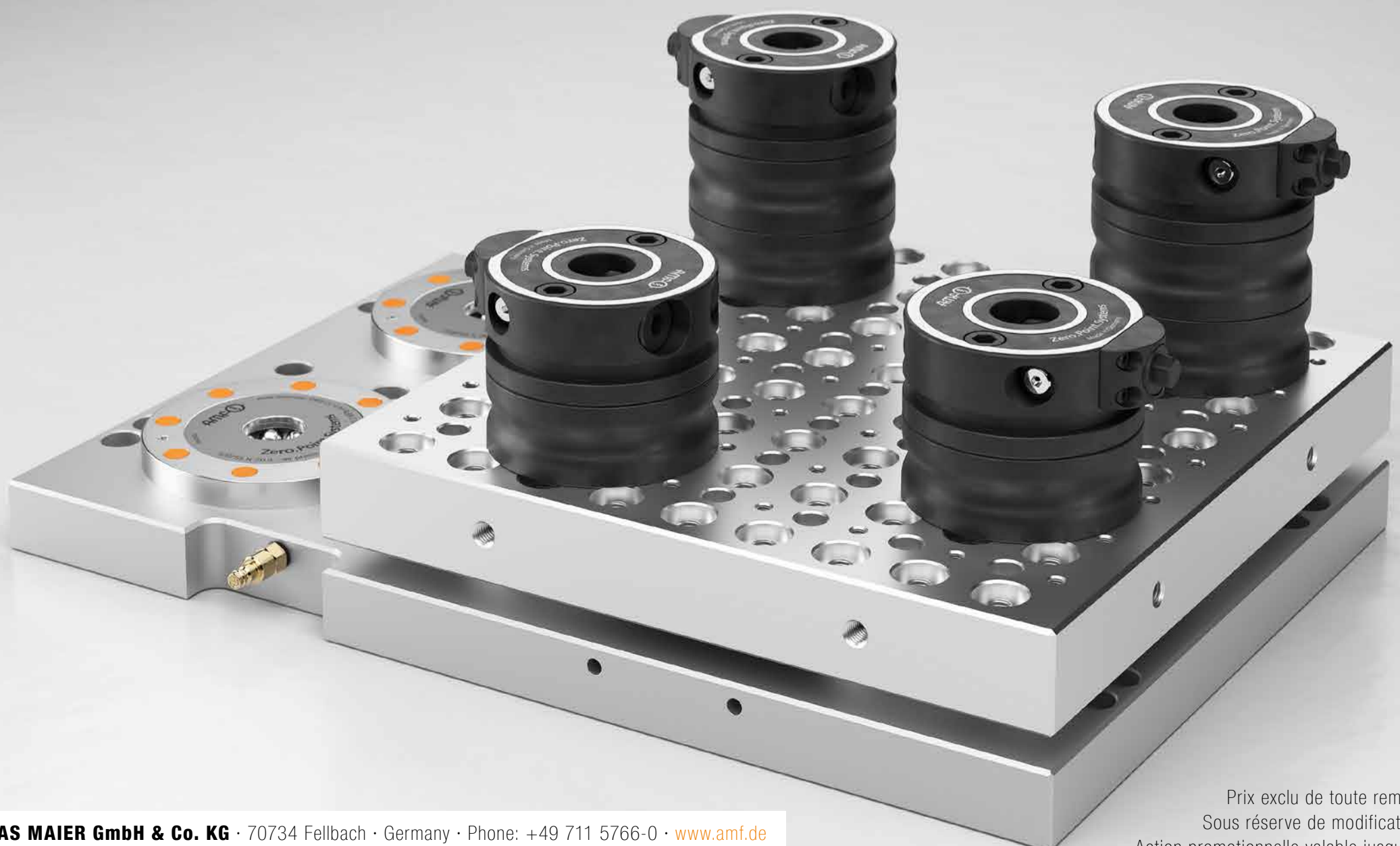
4 x module de serrage, mécanique  
 4 x élément intermédiaire hauteur 100 mm  
 4 x élément de base de bridage,  
 plat pour plaque rainurée en T  
 8 x douille de centrage

Taille B10

**RÉF. 570891 - SEULEMENT € 2.876,-**

Taille B20

**RÉF. 570892 - SEULEMENT € 3.394,-**



au lieu de € 231,-  
**SEULEMENT € 170,50**



### KIT DE GOUJONS DE SERRAGE

4 x goujon de serrage à point zéro taille 10, 4 x vis d'arrêt M8  
**RÉF. 569216 - SEULEMENT € 170,50**

4 x goujon de serrage à lame taille 10, 4 x vis d'arrêt M8  
**RÉF. 569239 - SEULEMENT € 170,50**

4 x goujon de serrage  
 sous-dimensionné taille 10, 4 x vis d'arrêt M8  
**RÉF. 569240 - SEULEMENT € 170,50**

4 x goujon de serrage à point zéro taille 20, 4 x vis d'arrêt M12  
**RÉF. 569241 - SEULEMENT € 285,50**

4 x goujon de serrage à lame taille 20, 4 x vis d'arrêt M12  
**RÉF. 569242 - SEULEMENT € 285,50**

4 x goujon de serrage  
 sous-dimensionné taille 20, 4 x vis d'arrêt M12  
**RÉF. 569243 - SEULEMENT € 285,50**

### SYSTÈME DE BRIDAGE À CHAÎNE

Essentiellement pour le bridage de pièces cylindriques, comme par exemple, corps de vannes, brides, corps de pompes, pistons, etc. Aussi bien sur la table de la machine que sur palettes de bridage.

Pour rainures 14, 16, 18  
**RÉF. 566124 - SEULEMENT € 433,-**

Pour rainures 18, 20, 22, 24  
**RÉF. 566125 - SEULEMENT € 593,-**

au lieu de € 469,-  
**SEULEMENT € 291,-**



### KIT D'ADAPTATEURS POUR GOUJONS DE SERRAGE TAILLE 10

Pour réduire l'alésage du logement du goujon de serrage taille 20 à taille 10.

6 x taille 20-10  
**RÉF. 570893 - SEULEMENT € 291,-**

au lieu de € 69,-  
**SEULEMENT € 43,-**



Illustration similaire.

### DOUILLES DE CENTRAGE

Pour taille 10 : 6 x Ø15 mm

**RÉF. 563397**  
**SEULEMENT € 43,-**

Pour taille 20 :

5 x Ø16 mm, 1 x Ø16 à Ø25 mm

**RÉF. 563399**  
**SEULEMENT € 50,-**

au lieu de € 765,-  
**SEULEMENT € 433,-**





au lieu de € 2.136,-  
**SEULEMENT € 1.425,-**



### SYSTÈME D'ÉTAU MODULAIRE

Glissière de serrage avec mors et mors de serrage !  
 Alésage de logement existant pour goujons de serrage  
 du système de bridage du point zéro « Zero-Point » AMF.

Taille 400 x 80 mm - pour 2 pièces

**RÉF. 556116 - SEULEMENT € 1.425,-**

Taille 600 x 80 mm - pour 4 pièces

**RÉF. 556117 - SEULEMENT € 2.305,-**

au lieu de € 2.495,-  
**SEULEMENT € 1.295,-**



### SYSTÈME D'ÉTAU MODULAIRE « EASY VISE »

Le système d'étau modulaire polyvalent est conçu pour  
 être utilisé sur des fraiseuses à quatre et à cinq axes  
 d'usinage. Bridage et usinage de 2 ou 4 pièces à la fois.

Largeur de mors 28 mm

**RÉF. 570836 - SEULEMENT € 1.295,-**

Largeur de mors 48 mm

**RÉF. 570837 - SEULEMENT € 1.305,-**

### ADAPTATEUR POUR SYSTÈME D'ÉTAU MODULAIRE « EASY VISE »

Pour le logement du système d'étau modulaire  
 EASY VISE. Fixation sur la table de machine au moyen  
 des rainures en T ou du système de bridage du  
 point zéro AMF taille 10 ou 20.

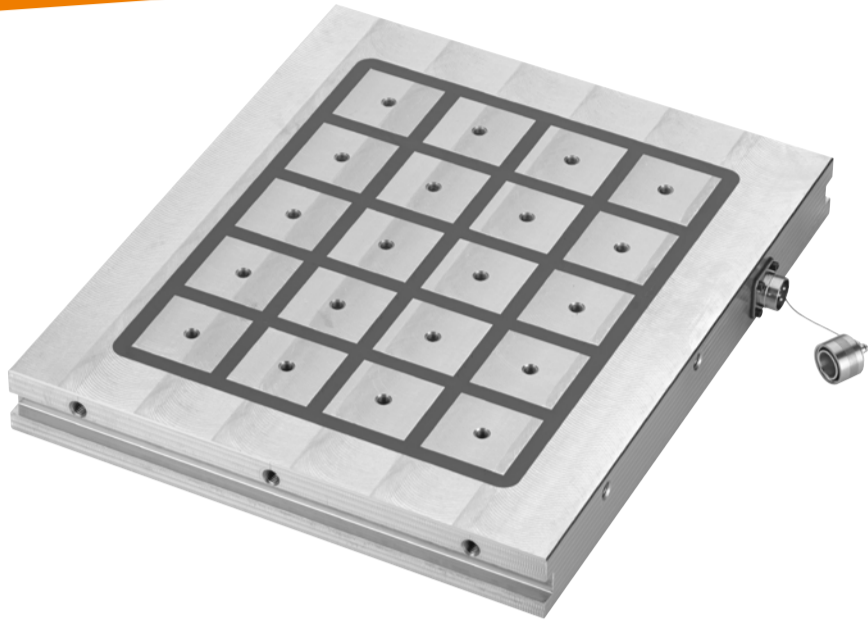
**RÉF. 570838 - SEULEMENT € 235,-**

au lieu de € 429,-  
**SEULEMENT € 235,-**





au lieu de € 4.860,-  
**SEULEMENT € 2.870,-**



### PLATEAU DE BRIDAGE MAGNÉTIQUE POUR LE FRAISAGE

Technologie à pôles carrés en construction monobloc.  
Pour le positionnement, le bridage et l'usinage de  
matériaux pouvant être magnétisés.

Taille 390 x 330 mm – force de maintien 8 tonnes

**RÉF. 553197 - SEULEMENT € 2.870,-**

Taille 580 x 390 mm – force de maintien 16 tonnes

**RÉF. 553198 - SEULEMENT € 3.937,-**

Taille 780 x 390 mm – force de maintien 20 tonnes

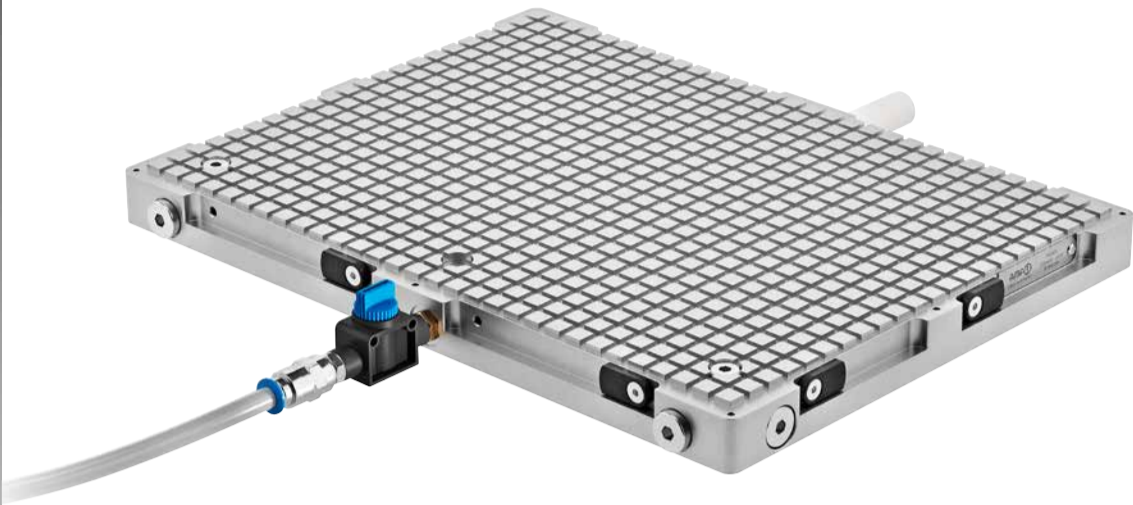
**RÉF. 553199 - SEULEMENT € 4.936,-**



AVEC APPAREIL DE COMMANDE,  
APPAREIL DE COMMANDE  
MANUELLE ET JEU DE  
RALLONGES DE PÔLES !  
**GRATUIT !**



au lieu de € 1.510,-  
**SEULEMENT € 705,-**



### PLAQUE DE BRIDAGE SOUS VIDE BASIC LINE

La plaque de bridage sous vide AMF peut être utilisée aussi bien avec de l'air comprimé en relation avec la buse Venturi intégrée qu'avec une pompe à vide externe.

Taille 290 x 390 mm

**RÉF. 570886 - SEULEMENT € 705,-**

Taille 390 x 390 mm

**RÉF. 570887 - SEULEMENT € 845,-**

Taille 390 x 590 mm

**RÉF. 570888 - SEULEMENT € 1.095,-**

au lieu de € 1670,-  
**SEULEMENT € 779,-**



### PLAQUE DE BRIDAGE SOUS VIDE PREMIUM LINE

La plaque de bridage sous vide AMF peut être utilisée aussi bien avec de l'air comprimé en relation avec la buse Venturi intégrée qu'avec une pompe à vide externe.

Taille 300 x 200 mm

**RÉF. 570828 - SEULEMENT € 779,-**

Taille 300 x 400 mm

**RÉF. 570829 - SEULEMENT € 1.040,-**

Taille 400 x 400 mm

**RÉF. 570830 - SEULEMENT € 1.379,-**

Taille 400 x 600 mm

**RÉF. 570831 - SEULEMENT € 1.755,-**

Taille 600 x 800 mm

**RÉF. 570832 - SEULEMENT € 2.229,-**

### NATTE D'ADAPTATION EN CAOUTCHOUC

Il est possible de fraiser la natte d'adaptation jusqu'à une profondeur de 2 mm.

Taille 300 x 200 mm

**RÉF. 566131 - SEULEMENT € 3,50**

Taille 300 x 400 mm

**RÉF. 566132 - SEULEMENT € 6,00**

Taille 400 x 400 mm

**RÉF. 566133 - SEULEMENT € 8,50**

Taille 400 x 600 mm

**RÉF. 566134 - SEULEMENT € 12,00**

Taille 600 x 800 mm

**RÉF. 570833 - SEULEMENT € 23,50**

au lieu de € 8,45  
**SEULEMENT € 3,50**



au lieu de € 2.460,-  
**SEULEMENT € 2.040,-**



### PRÉHENSEUR, PNEUMATIQUE

Changement de pièce totalement automatique lors du processus d'usinage sur une seule machine-outil. L'actionnement est assuré par de l'air comprimé alimenté par la broche de la machine.

Extension de préhenseur 80 mm

**RÉF. 570865 - SEULEMENT € 2.040,-**

Extension de préhenseur 100 mm

**RÉF. 570866 - SEULEMENT € 2.040,-**

au lieu de € 3.070,-  
**SEULEMENT € 2.545,-**



### PRÉHENSEUR, PNEUMATIQUE AVEC UNITÉ DE COMPENSATION

Changement de pièce totalement automatique lors du processus d'usinage sur une seule machine-outil. L'actionnement est assuré par de l'air comprimé alimenté par la broche de la machine.

Extension de préhenseur 80 mm

**RÉF. 570867 - SEULEMENT € 2.545,-**

Extension de préhenseur 100 mm

**RÉF. 570868 - SEULEMENT € 2.545,-**

au lieu de € 115,-  
**SEULEMENT € 96,-**



Prisme

Universel

Doigt

Ébauche

### PLATEAUX DE PRÉHENSION POUR PRÉHENSEURS

Pour une manipulation rapide et sûre des pièces dans la machine-outil avec le préhenseur AMF. Les plateaux de préhension sont montés sur le support de préhenseur et sécurisés mécaniquement.

Prisme

**RÉF. 570881 - SEULEMENT € 415,-**

Universel

**RÉF. 570882 - SEULEMENT € 520,-**

Doigt

**RÉF. 570883 - SEULEMENT € 96,-**

Ébauche, acier

**RÉF. 570884 - SEULEMENT € 155,-**

Ébauche, aluminium

**RÉF. 570885 - SEULEMENT € 125,-**

au lieu de € 2.460,-  
**SEULEMENT € 2.040,-**



#### PRÉHENSEUR, HYDRAULIQUE

Changement de pièce totalement automatique lors du processus d'usinage sur une seule machine-outil. L'actionnement est assuré par de l'air comprimé alimenté par la broche de la machine.

Extension de préhenseur 80 mm,  
 Pression de service min. 25 bar / max. 30 bar

**RÉF. 570869 - SEULEMENT € 2.040,-**

Extension de préhenseur 80 mm  
 Pression de service min. 35 bar / max. 40 bar

**RÉF. 570870 - SEULEMENT € 2.040,-**

Extension de préhenseur 80 mm  
 Pression de service min. 45 bar / max. 50 bar

**RÉF. 570871 - SEULEMENT € 2.040,-**

Extension de préhenseur 100 mm  
 Pression de service min. 25 bar / max. 30 bar

**RÉF. 570872 - SEULEMENT € 2.040,-**

Extension de préhenseur 100 mm  
 Pression de service min. 35 bar / max. 40 bar

**RÉF. 570873 - SEULEMENT € 2.040,-**

Extension de préhenseur 100 mm  
 Pression de service min. 45 bar / max. 50 bar

**RÉF. 570874 - SEULEMENT € 2.040,-**

au lieu de € 3.070,-  
**SEULEMENT € 2.545,-**



#### PRÉHENSEUR, HYDRAULIQUE AVEC UNITÉ DE COMPENSATION

Changement de pièce totalement automatique lors du processus d'usinage sur une seule machine-outil. L'actionnement est assuré par de l'air comprimé alimenté par la broche de la machine.

Extension de préhenseur 80 mm,  
 Pression de service min. 25 bar / max. 30 bar

**RÉF. 570875 - SEULEMENT € 2.545,-**

Extension de préhenseur 80 mm  
 Pression de service min. 35 bar / max. 40 bar

**RÉF. 570876 - SEULEMENT € 2.545,-**

Extension de préhenseur 80 mm  
 Pression de service min. 45 bar / max. 50 bar

**RÉF. 570877 - SEULEMENT € 2.545,-**

Extension de préhenseur 100 mm  
 Pression de service min. 25 bar / max. 30 bar

**RÉF. 570878 - SEULEMENT € 2.545,-**

Extension de préhenseur 100 mm  
 Pression de service min. 35 bar / max. 40 bar

**RÉF. 570879 - SEULEMENT € 2.545,-**

Extension de préhenseur 100 mm  
 Pression de service min. 45 bar / max. 50 bar

**RÉF. 570880 - SEULEMENT € 2.545,-**

REMISE DE 5%

# AUGMENTEZ LA PRODUCTIVITÉ DE VOTRE MACHINE-OUTIL DE MANIÈRE CONSIDÉRABLE - AVEC LE SYSTÈME DE CHARGEMENT ROBOTISÉ FLEXIBLE POUR LA MANUTENTION AUTOMATISÉE DES PIÈCES

Ces dernières années, les conditions du marché dans le secteur de l'enlèvement de copeaux ont considérablement changées. De nos jours, les clients s'attendent non seulement à des produits de très grande qualité peu coûteux, mais aussi à des délais de livraison plus courts, des volumes de lot flexibles et des solutions personnalisées. Par conséquent, cela exige des entreprises une très grande capacité d'adaptation et de flexibilité. Parallèlement, les entreprises sont confrontées à des coûts de main d'œuvre croissants et à une pénurie d'opérateurs CNC qualifiés et de personnel qualifié dans le secteur de l'enlèvement de copeaux.



## LA SOLUTION POUR UN PROCESSUS DE FABRICATION EFFICACE ET ÉCONOMIQUE

Avec **SMART AUTOMATION**, nous vous offrons une solution pratique destinée à la manutention automatisée des pièces de tours et de fraiseuses. L'automatisation ne nécessite aucune connaissance spécifique en matière de programmation. Les ordres de production peuvent être modifiés de façon rapide et flexible, et la possibilité d'une production sans personnel pendant la nuit ou le week-end devient réalité.

**SMART AUTOMATION** vous permet d'augmenter considérablement la productivité de votre machine-outil et de libérer le personnel spécialisé des tâches répétitives afin de l'exploiter au mieux.

## VOS AVANTAGES EN UN COUP D'ŒIL

- Concept d'utilisation intuitif ne requérant aucune connaissance spécifique en robotique
- Comptabilité avec les machines nouvelles et existantes
- Grande capacité de pièces flexible pouvant être étendue
- Équipement préparé en parallèle sur un autre poste de travail
- Gain de place grâce au système le plus compact du marché
- Système de bridage complémentaire et construction de dispositifs de AMF disponibles

# LA PERFECTION DANS LES MOINDRES DÉTAILS - LA PLUS HAUTE EFFICACITÉ DANS LE PLUS PETIT DES ESPACES

**LA PLUS HAUTE EFFICACITÉ ÉPROUVÉE**

### CELLULE DE BASE

La plus compacte du marché. Mobilité sans difficulté au moyen de chariots élévateurs.

### INTERFACE UTILISATEUR

Écran tactile doté d'un guide intuitif par menu. Aucune connaissance en termes de robotique n'est requise pour la manipulation.

### SCANNER AU SOL

Solution peu encombrante pour remplacer la mise en place d'une cage afin de garantir la sécurité des collaborateurs. Le robot est ralenti ou arrêté.

### CHARIOTS DE PIÈCES

Pour un équipement externe préparé en parallèle sur un autre poste de travail.

### ROBOT

Robot à 6 axes KUKA doté d'une charge utile de 10 kg

### PRÉHENSEUR

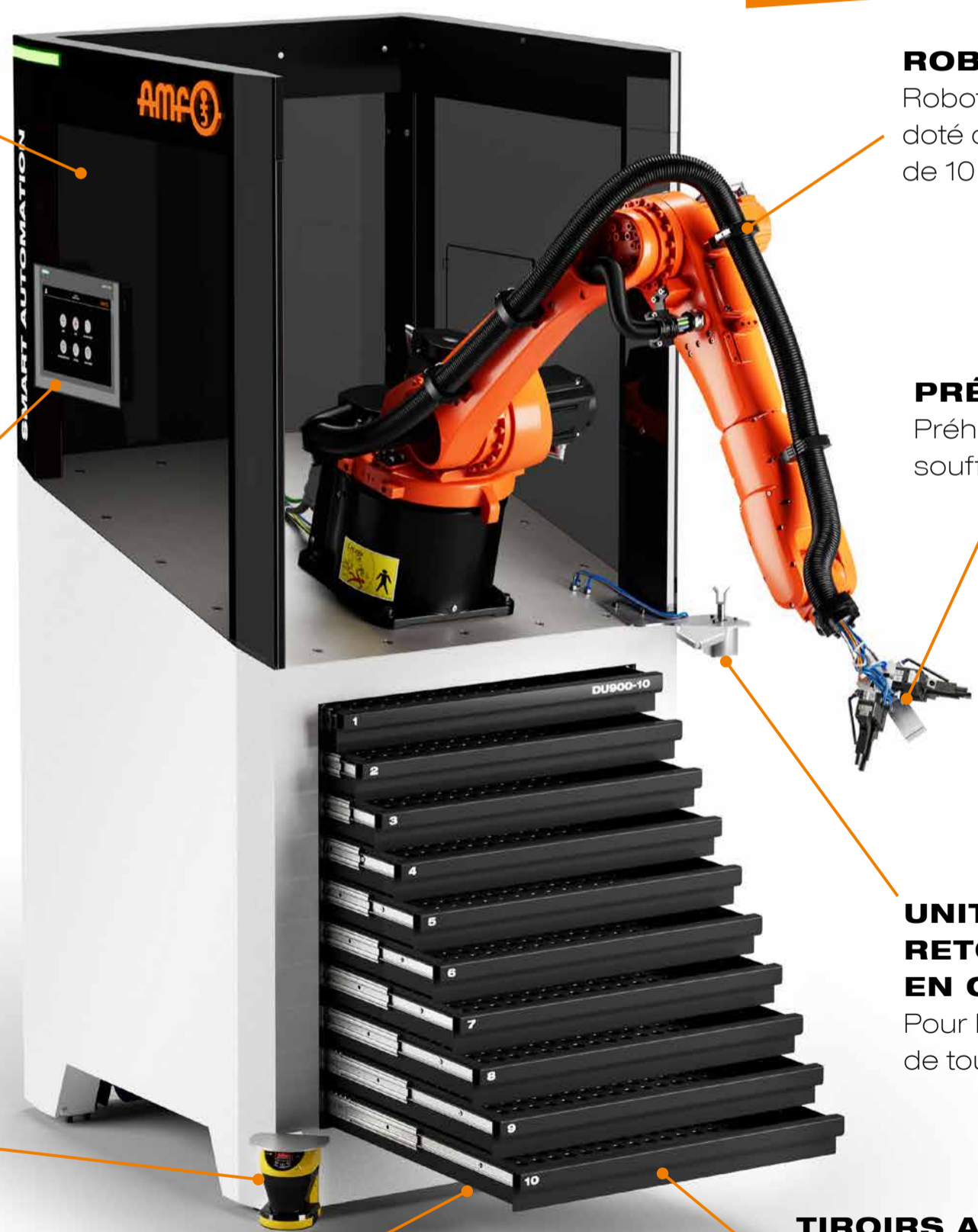
Préhenseur double avec soufflage intégré

### UNITÉ DE RETOURNEMENT EN OPTION

Pour l'usinage de la pièce de tous les côtés.

### TIROIRS AVEC PLAQUES MODULAIRES

Disponibles pour des géométries de pièces différentes ou adaptables aux besoins individuels



## L'ENTHOUSIASME DES UTILISATEURS PARLE DE LUI-MÊME !

Un équipementier automobile haut de gamme souabe fabrique une multitude de variantes d'une pièce de connexion essentielle dans le domaine de l'électromobilité. Les machines linéaires d'Otto Bihler Maschinenfabrik assurent une fabrication économique. Les tables de machine verticales sont équipées pour la première fois de modules de bridage point zéro AMF pour que les changements fréquents d'outils des séries très diverses se fassent rapidement et en toute sécurité. De cette façon, les nombreux outils linéaires modulaires peuvent être équipés rapidement d'après le principe « Plug & Produce » et de manière économique.

### MODULES DE SERRAGE PETITS MAIS ROBUSTES

Cinq stations de logement dans la table de machine définissent l'interface pour les outils. Chaque logement est équipé de quatre modules de bridage point zéro de taille KP5.3. Elles sont commandées de manière pneumatique avec une pression de cinq à douze bars maximum. Les plaques de base des modules d'outils sont équipées de quatre goujons de serrage adaptés. Lorsque l'opérateur insère l'outil, ces goujons de serrage sont respectivement enfoncés à 1,5 kN et maintenus à 13 kN. Cela va très vite et la prochaine commande peut commencer. Ainsi, des volumes de lots plus petits peuvent être produits de manière rentable. Des fonctions de contrôle pour le verrouillage, l'ouverture et l'appui assurent le positionnement correct de l'outil. Ces processus fonctionnent de manière fiable et sûre avec une répétabilité inférieure à 0,005 millimètre. Quatre autres modules de serrage des modèles SP150 sont montés en option. Il est ainsi possible de fixer des poinçons centraux pour l'éjection des pièces.



### LES CHANGEMENTS NE DURENT AUJOURD'HUI QU'UNE À DEUX HEURES

Autrefois, les changements prenaient beaucoup plus de temps. Au cours des premières années, un changement d'outil pouvait prendre jusqu'à deux jours. Et même par la suite, les techniciens devaient dévisser les outils spéciaux, en installer de nouveaux et les mettre en place au cours de longs processus. Même sur les machines les plus modernes, il arrivait de perdre plusieurs heures voire un temps de production complet. Ce n'est qu'avec l'introduction d'outils modulaires et l'équipement des machines avec la technique de bridage du point zéro AMF que la productivité a connu une croissance exponentielle. Depuis lors, les changements d'outil durent généralement une à deux heures.

Les modules de serrage à intégrer fiables d'AMF font leur part du travail. Le couvercle et le piston sont trempés et donc particulièrement robustes. Ils sont quasiment incassables. Comme les modules sont très compacts, ils peuvent également être vissés facilement et à fleur dans la table de machine. Certains utilisateurs ont découvert que la technique qui se cache à l'intérieur de ces petits condensés de puissance n'était pas tout à fait banale, lorsqu'ils ont voulu monter eux-mêmes les modules. L'équipementier automobile souabe est ainsi enthousiaste à l'idée de pouvoir fabriquer les 18 différentes variantes de rails conducteurs de manière rapide, automatisée, sécurisée et répétable grâce à la technique de bridage du point zéro AMF des machines linéaires hautement productives.

