

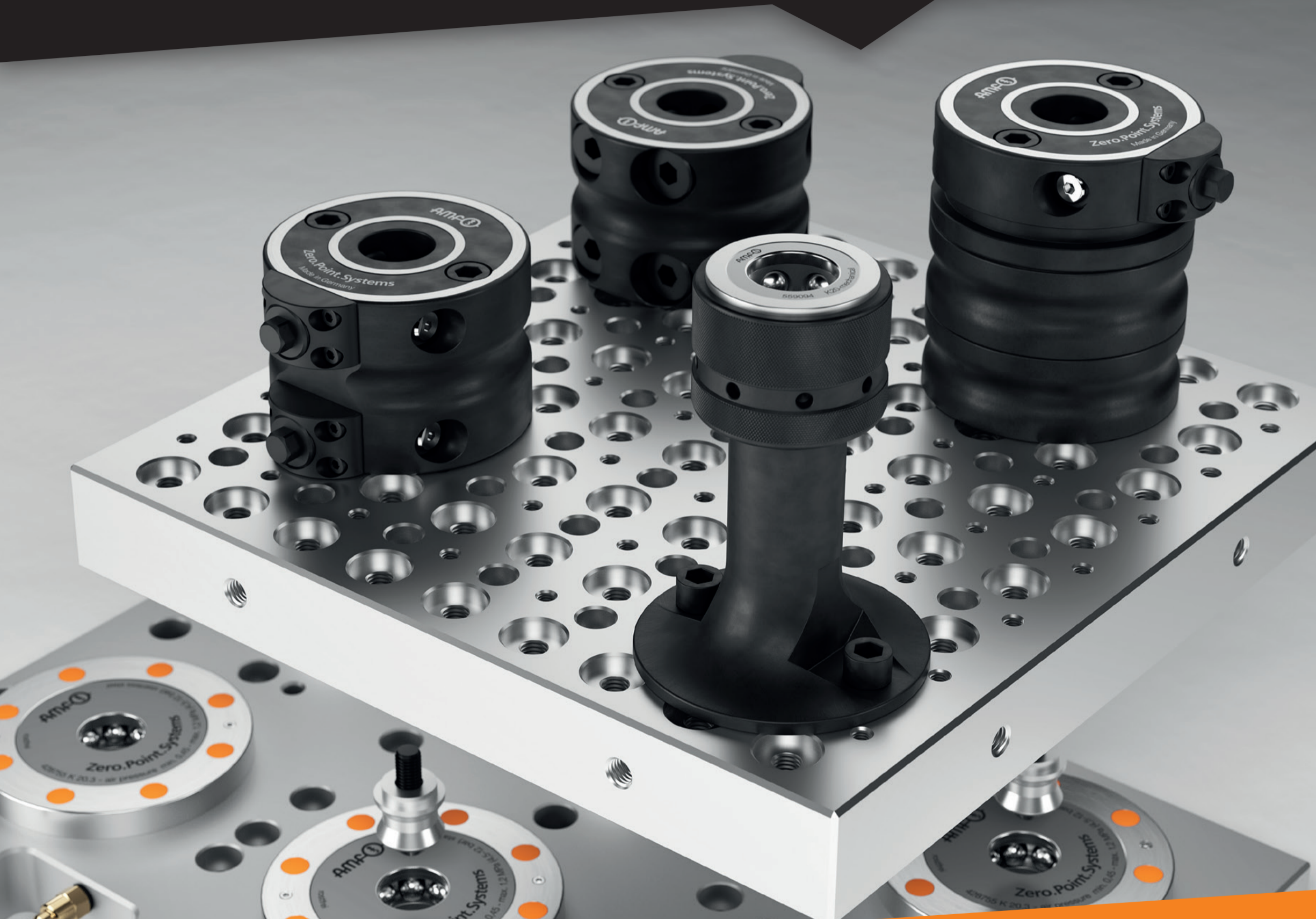
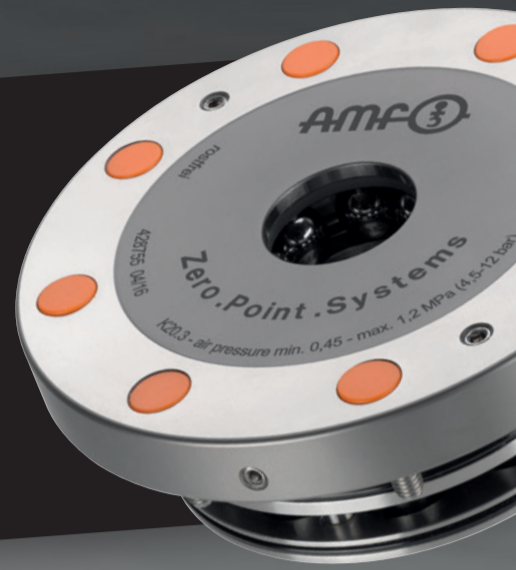
HOME OF
CLAMPING



WIR MACHEN ES WIEDER SPANNEND!

SENSATIONSPREISE 2024

SPANNTÉCHNIK VOM MARKTFÜHRER



AMF-NULLPUNKTSPANNSYSTEME „ZERO-POINT“

AMF-VAKUUMSPANNSYSTEME

AMF-MAGNETSPANNSYSTEME

AMF-MEHRFACHSPANNSYSTEME

SMART-AUTOMATION VON AMF

AMF-GREIFER

PRODUKTE FÜR ENTSPANNTE FERTIGUNGSPROZESSE

MODERNSTE TECHNOLOGIEN, KOMPETENTE BERATUNG

Der Anspruch, immer besser zu sein, ist unser Antrieb für die Weiterentwicklung unseres Produktsortiments. Dieser Innovationsgeist steckt dahinter, wenn unsere Ingenieure und Konstrukteure mit manchmal nur kleinen Veränderungen an unseren Qualitätsprodukten unterschiedliche Leistungsschwerpunkte setzen und damit für unsere Kunden neue Möglichkeiten eröffnen. Kompetenz, Erfahrung und Know-how sind dabei selbstverständliche Voraussetzungen.

Dazu aber kommt das leidenschaftliche Credo, mit innovativen Produkten aus der Spanntechnik zusätzliche Einsparpotenziale zu realisieren und die Wirtschaftlichkeit im Automatisierungsprozess zu erhöhen.

OPTIMIERTE ABLÄUFE DURCH INNOVATIVE SPANNTECHNIK

So unterschiedlich die Anforderungen sind, so vielseitig ist das umfangreiche Produktsortiment für alle Bereiche der Spanntechnik. Sämtliche Produkte überzeugen mit höchsten Qualitätsstandards, mit ihren jeweiligen Schwerpunkten lösen sie die anspruchsvollen Aufgaben in der Praxis. Denn im Alltag kommt es schließlich darauf an, mit spanntechnischen Lösungen, wirtschaftliche Abläufe zu erzielen.



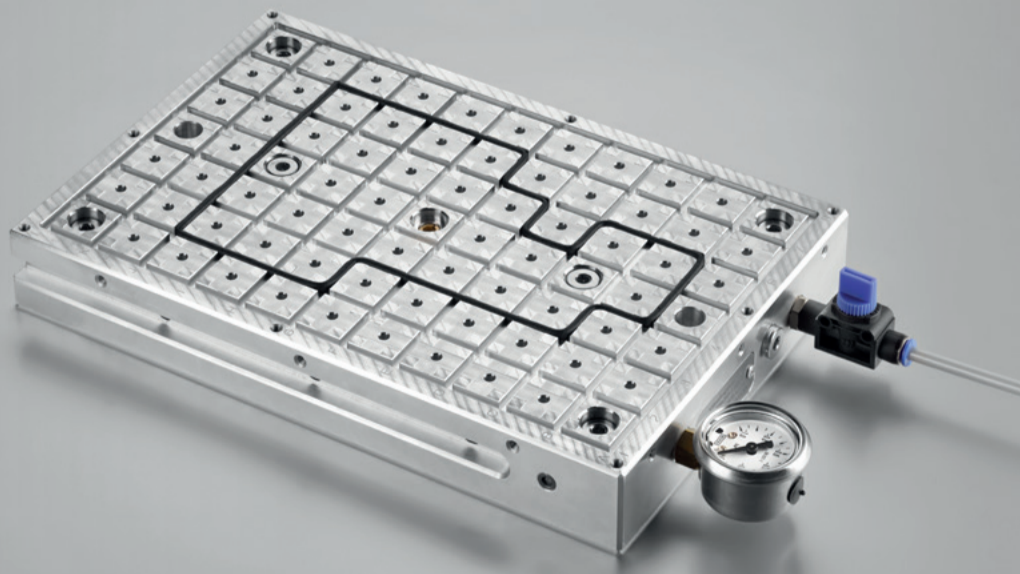
NULLPUNKTSPANNSYSTEM „ZERO-POINT“

Das „ZERO-POINT-SYSTEM“ von AMF sorgt mit innovativer Technik für die perfekte Spannung. Die hochpräzisen Spanmodule zeichnen sich durch hohe Einzugs-, Verschluss- und Haltekräfte aus und sind für die unterschiedlichsten Einsatzbereiche geeignet. Fortschritt, der sich auszahlt!



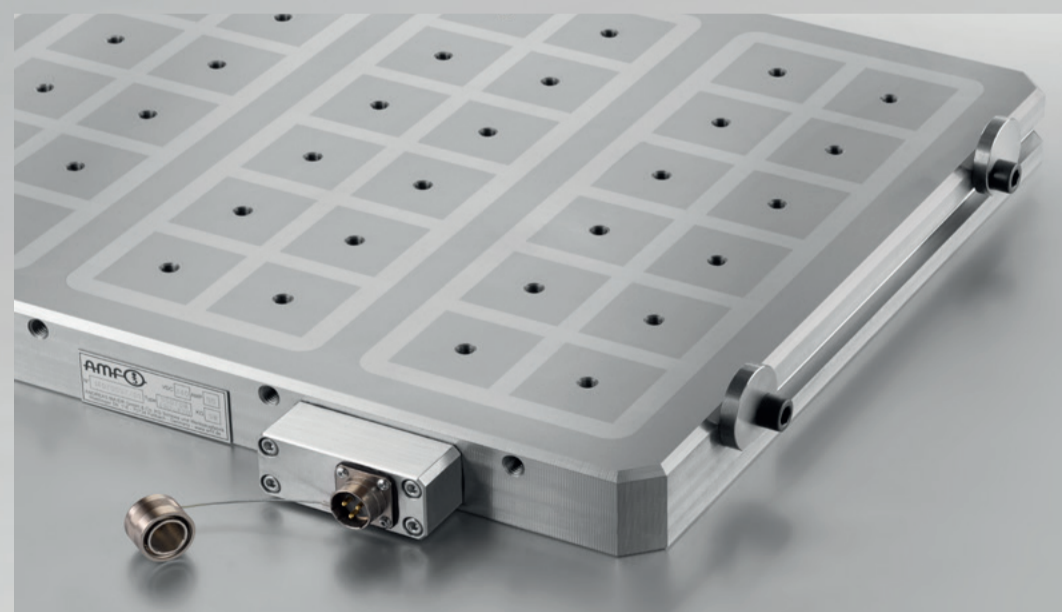
HYDRAULISCHE SPANNTECHNIK

Das Prinzip der hydraulischen Spanntechnik und seine konsequente Weiterentwicklung ist die Grundlage für ein umfangreiches Produktsortiment, das mit Qualität überzeugt und mit Vielseitigkeit begeistert. Maßstab und Motor dabei sind die Bedürfnisse aus der Praxis und deren Lösung.



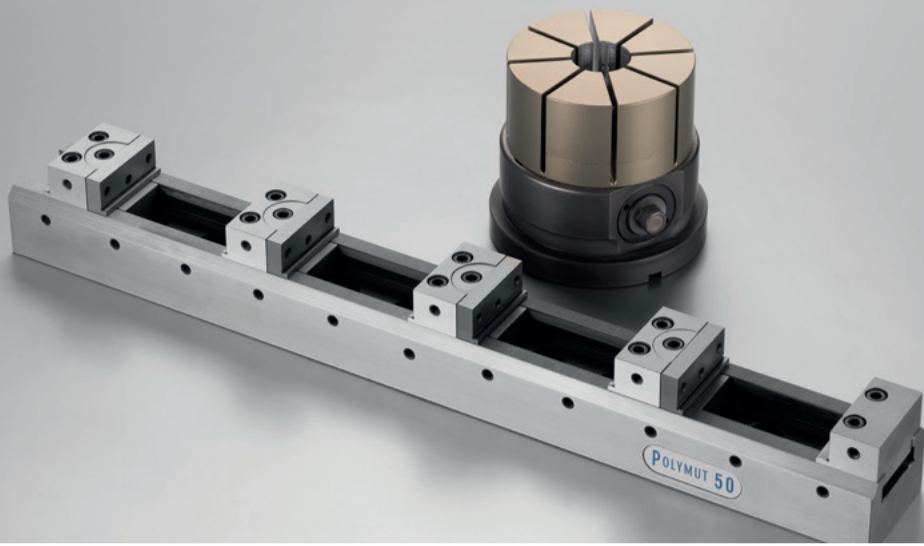
VAKUUMSPANNSYSTEME

Per Unterdruck wird das jeweilige Werkstück auf der Spannplatte fixiert, so dass es ohne jegliche Beschädigung von allen Seiten bearbeitet werden kann. Vor allem in der Holz-, Kunststoff- und NE-Metallbranche tragen flexible Vakuumsysteme zur Steigerung von Wirtschaftlichkeit und Produktivität bei.



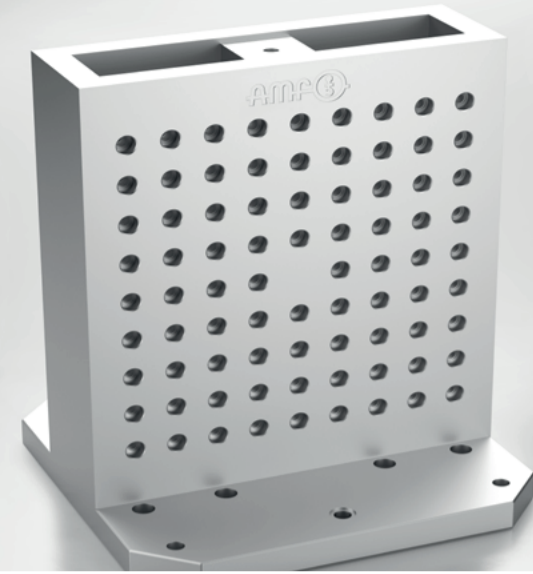
MAGNETSPANNSYSTEME

Die Kraft des Magnetfelds bildet die Basis dieser innovativen Technologie, die das Werkstück für eine 5-Seiten-Bearbeitung zuverlässig spannt. Oberflächenqualität und höhere Präzision sind die Ergebnisse dieser einzigartigen Verbindung von Leistungsstärke, Sicherheit und Wirtschaftlichkeit.



EINZEL- UND MEHRFACHSPANNSYSTEME

Ideal für kleinere Bauteile. Präzisionsschraubstöcke und Spann- zangen für die zuverlässige Spannung – auch von komplexen Außenkonturen. Enorme Zeitersparnis erzielen zudem die Mehrfachspannsysteme, die das gleichzeitige Spannen von mehreren, auch unterschiedlichen Werkstücken ermöglichen.



MODULARE VORRICHTUNGSSYSTEME

Das Prinzip ist so übersichtlich wie überzeugend: Paletten, Winkel und Würfel mit Rasterbohrung als Grundelemente sowie Aufbau-, Positionier- und Spannelemente in zwei standardisierten Baugrößen (M12, M16) sind die Bestandteile der Vorrichtungssysteme von AMF.



SCHNELLSPANNER, MANUELL & PNEUMATISCH

Ob manuell oder pneumatisch – die vielseitigen Schnellspanner von AMF sind auch nach jahrelangem Gebrauch voll funktions- fähig und erzielen dauerhafte Rationalisierungserfolge. Neben günstigen Kraft- und Bewegungsverhältnissen bietet die gesamte Sortimentsvielfalt leichte Handhabung im täglichen Einsatz.



KENNZEICHNUNGS- & REINIGUNGSWERKZEUGE

Die hohe Wirtschaftlichkeit der Produkte ergibt sich aus den geringen Anschaffungskosten und der langen Lebensdauer. Die AMF-Marker sorgen für ein hochwertiges, dauerhaftes Schrift- bild, ohne die Oberfläche des Werkstücks anzugreifen, mit den Cleaner-Produkten reinigt sich die Maschine quasi selbst.



FUNKSENSORIK

Die AMF-Funksensorik ermöglicht eine kabellose und flexible Sensorabfrage innerhalb der Fertigungsumgebung. Dabei übertragen Sender-Units die von Sensoren erfassten Zustände drahtlos. Als Empfänger übernimmt das Gateway die Kommunikation zwischen Sensor und Maschinensteuerung.



GREIFER

Mit den Greifern von AMF macht Ihre Werkzeugmaschine die Nacht zum Tag. Denn wenn die Werkstücke einmal eingerichtet sind, wird gearbeitet – und zwar rund um die Uhr. Dabei spielt es keine Rolle, um wie viele unterschiedliche Werkstücke es geht.

statt bisher € 3.942,-
JETZT AB € 2.949,-



4-FACH-SPANNSTATION

Nullpunkt-Spannstation zum rüstzeitoptimierten Spannen auf Maschinentischen mit Nutenabstand 63, 100 und 125 mm*. Stichmaß 200 mm.

Größe KH10.2, hydraulisch – Haltekraft 4 x 25 kN
BESTELL-NR. 559082 - NUR € 2.949,-

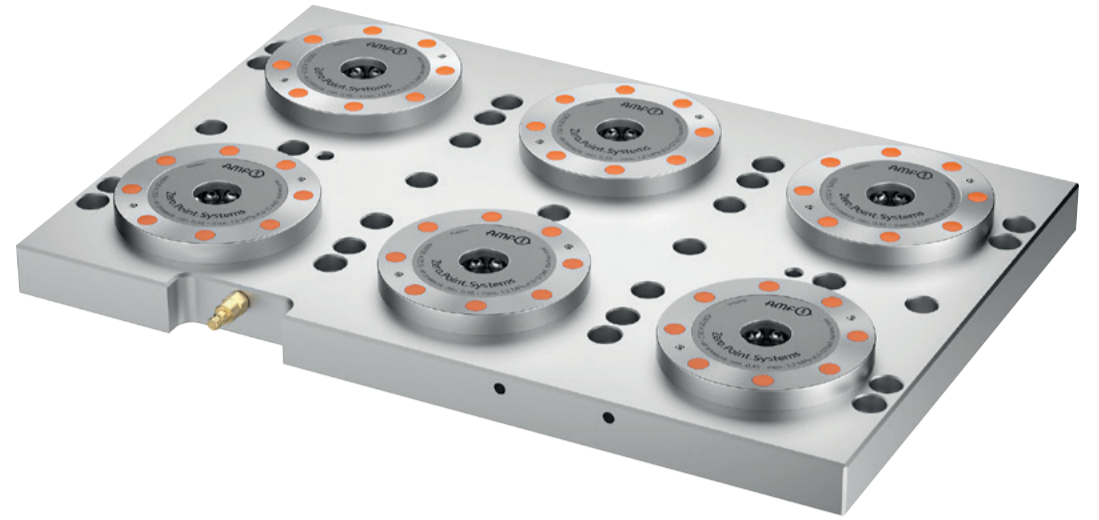
Größe KP10.3, pneumatisch – Haltekraft 4 x 25 kN
BESTELL-NR. 556118 - NUR € 3.230,-

Größe KH20*, hydraulisch – Haltekraft 4 x 55 kN
BESTELL-NR. 561218 - NUR € 3.725,-

Größe KP20.3, pneumatisch – Haltekraft 4 x 55 kN
BESTELL-NR. 556119 - NUR € 4.630,-

* Bestell-Nr. 561218: Lochbild muss kundenseitig passend zum Maschinentisch eingebracht werden.

statt bisher € 5.583,-
JETZT AB € 4.225,-



6-FACH-SPANNSTATION

Nullpunkt-Spannstation zum rüstzeitoptimierten Spannen auf Maschinentischen mit Nutenabstand 63, 100 und 125 mm*. Stichmaß 200 mm.

Größe KH10.2, hydraulisch – Haltekraft 6 x 25 kN
BESTELL-NR. 559083 - NUR € 4.225,-

Größe KP10.3, pneumatisch – Haltekraft 6 x 25 kN
BESTELL-NR. 556122 - NUR € 4.845,-

Größe KH20*, hydraulisch – Haltekraft 6 x 55 kN
BESTELL-NR. 561219 - NUR € 5.419,-

Größe KP20.3, pneumatisch – Haltekraft 6 x 55 kN
BESTELL-NR. 556123 - NUR € 6.305,-

* Bestell-Nr. 561219: Lochbild muss kundenseitig passend zum Maschinentisch eingebracht werden.

INKL. GRATIS ZUBEHÖR!



Abbildung ähnlich.
 Zusammensetzung des Zubehörs
 je nach Ausführung der Spannstation.

BEI GRÖSSE KH10.2

1 x Schnellkupplung

BEI GRÖSSE KP10.3

1 x Pneumatikschlauch,
 1 x Schnellkupplung und Steckverschraubungen

BEI GRÖSSE KH20

1 x Schnellkupplung

BEI GRÖSSE KP20.3

1 x Pneumatikschlauch,
 1 x Schnellkupplung und Steckverschraubungen

statt bisher € 1.090,-
JETZT NUR € 609,-



DRUCKÜBERSETZER

Kompakter, druckluftbetätigter Druckübersetzer für einfach wirkende, hydraulische Kreisläufe.

Der Druckübersetzer wird zum Öffnen der hydraulischen Spannstationen eingesetzt.

BESTELL-NR. 559084 - NUR € 609,-

statt bisher € 215,-
JETZT NUR € 124,-



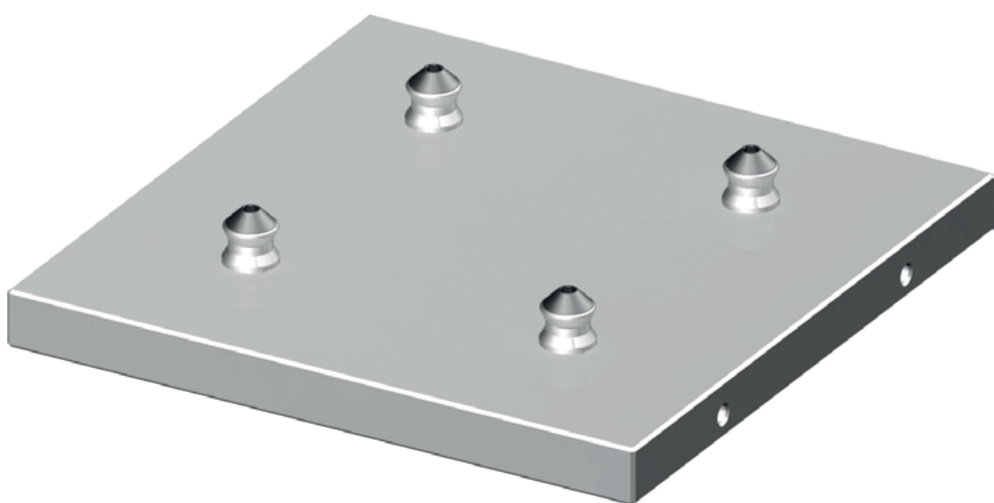
ANSCHLUSSSET HYDRAULIK

Bestehend aus:

1 x Hydraulischer Anschlussschlauch, 1 x Manometer,
 2 x Gerade Rohrverschraubungen und Einschraubstutzen,
 1 x T-Verschraubung und Aufschraubverschraubung,
 2 x Schnellkupplung Muffe und Stecker, 2 x Cu-Dichtring

BESTELL-NR. 559085 - NUR € 124,-

statt bisher € 810,-
JETZT AB € 339,-



WECHSELPALETTE

aus hochfestem Aluminium.

Passend für 4-fach Spannstation KH10.2 / KP10.3

BESTELL-NR. 556120 - NUR € 339,-

Passend für 4-fach Spannstation KH20 / KP20.3

BESTELL-NR. 556121 - NUR € 535,-

Passend für 6-fach Spannstation KH10.2 / KP10.3

BESTELL-NR. 556124 - NUR € 719,-

Passend für 6-fach Spannstation KH20 / KP20.3

BESTELL-NR. 556125 - NUR € 799,-



statt bisher € 529,-
JETZT AB € 329,-



SPANNMODUL, MECHANISCH

Mechanisches Nullpunktspannsystem zum rüstzeitoptimierten Spannen. Besonders geeignet für den modularen Aufbau von Spannlösungen.

Größe BM10, mechanisch – Haltekraft 25 kN

BESTELL-NR. 563386 - NUR € 329,-

Größe BM20, mechanisch – Haltekraft 55 kN

BESTELL-NR. 563387 - NUR € 419,-

statt bisher € 884,-
JETZT AB € 549,-



DOPPEL-SPANNMODUL, MECHANISCH

Mechanisches Nullpunktspannsystem zum rüstzeitoptimierten Spannen. Besonders geeignet für den modularen Aufbau von Spannlösungen.

Größe BM10, mechanisch – Haltekraft 25 kN

BESTELL-NR. 563388 - NUR € 549,-

Größe BM20, mechanisch – Haltekraft 55 kN

BESTELL-NR. 563389 - NUR € 661,-

statt bisher € 237,-
JETZT AB € 159,-



SPANNMODUL, MECHANISCH

Mechanisches Nullpunktspannsystem zum rüstzeitoptimierten Spannen. Besonders geeignet für den modularen Aufbau von Spannlösungen.

Größe BM10, mechanisch – Haltekraft 17 kN

BESTELL-NR. 563390 - NUR € 159,-

Größe BM20, mechanisch – Haltekraft 43 kN

BESTELL-NR. 563391 - NUR € 222,-



statt bisher € 403,-
JETZT AB € 250,-

STÜTZELEMENT, FEST

Einfaches, schnelles und flexibles Aufspannen von komplexen Werkstückkonturen auf dem Maschinentisch.

Größe B10

BESTELL-NR. 563392 - NUR € 250,-

Größe B20

BESTELL-NR. 563393 - NUR € 276,-

statt bisher € 495,-
JETZT AB € 419,-



KOMPLETTSET ZWISCHENELEMENTE

Die Zwischenelemente werden als Höhenadapter für Werkstücke und Spannvorrichtungen eingesetzt und auf die Grundelemente montiert.

Größe B10 - 1 x Höhe 28 mm, 3 x Höhe 40 mm

BESTELL-NR. 563394 - NUR € 419,-

Größe B20 - 4 x Höhe 40 mm

BESTELL-NR. 563395 - NUR € 429,-

statt bisher € 4.632,-
JETZT AB € 2.876,-



KOMPLETTSET

MODULARES NULLPUNKTSPANNSYSTEM

Bestehend aus:

4 x Spannmodul, mechanisch

4 x Zwischenelement Höhe 100 mm

4 x Fußelement, flach für T-Nutenplatte

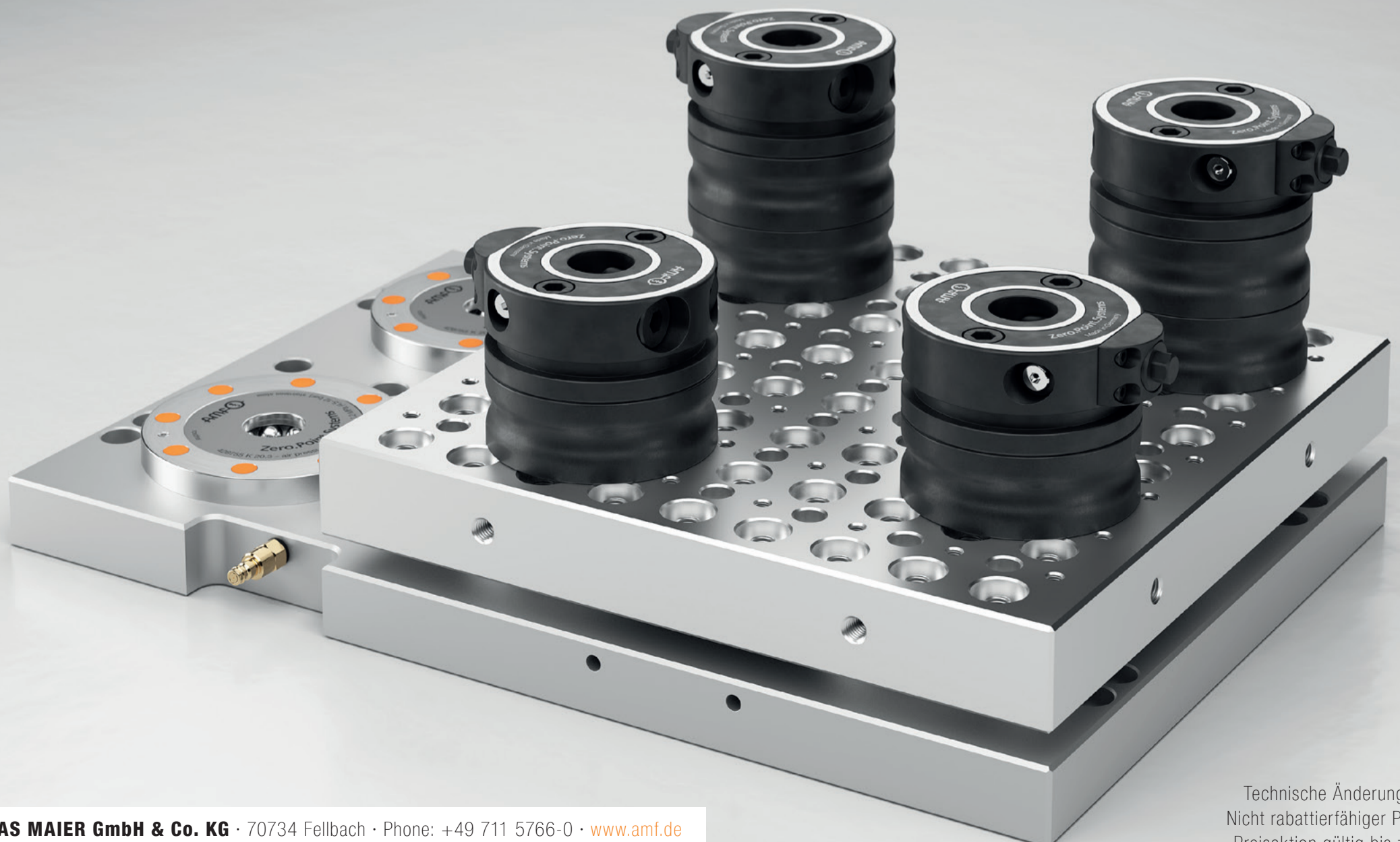
8 x Zentrierhülse

Größe BM10

BESTELL-NR. 570891 - NUR € 2.876,-

Größe B20

BESTELL-NR. 570892 - NUR € 3.394,-



statt bisher € 231,-
JETZT AB € 170,50



SPANNBOLZEN SET

4x Nullpunkt-Spannbolzen Gr. 10, 4x Fangschraube M8

BESTELL-NR. 569216 - NUR € 170,50

4x Schwert-Spannbolzen Gr. 10, 4x Fangschraube M8

BESTELL-NR. 569239 - NUR € 170,50

4x Untermaß-Spannbolzen Gr. 10, 4x Fangschraube M8

BESTELL-NR. 569240 - NUR € 170,50

4x Nullpunkt-Spannbolzen Gr. 20, 4x Fangschraube M12

BESTELL-NR. 569241 - NUR € 285,50

4x Schwert-Spannbolzen Gr. 20, 4x Fangschraube M12

BESTELL-NR. 569242 - NUR € 285,50

4x Untermaß-Spannbolzen Gr. 20, 4x Fangschraube M12

BESTELL-NR. 569243 - NUR € 285,50

SPANNKETTENSATZ

Zum Aufspannen von vorwiegend zylindrischen Teilen, wie zum Beispiel Ventilkörper, Flanschen, Pumpengehäusen, Kolben usw. Sowohl auf dem Maschinentisch, als auch auf Aufspann-Paletten einsetzbar.

Für Nut 14, 16, 18

BESTELL-NR. 566124 - NUR € 433,-

Für Nut 18, 20, 22, 24

BESTELL-NR. 566125 - NUR € 593,-

statt bisher € 469,-
JETZT NUR € 291,-



ADAPTERSET FÜR SPANNBOLZEN GRÖSSE 10

Zur Reduzierung der Aufnahmebohrung des Spannbolzens Größe 20 auf Größe 10.

6 x Größe 20-10

BESTELL-NR. 570893 - NUR € 291,-

statt bisher € 69,-
JETZT AB € 43,-



Abbildung ähnlich.

ZENTRIERHÜLSEN

Für Größe 10: 6x Ø15 mm

BESTELL-NR. 563397

NUR € 43,-

Für Größe 20:

5x Ø16 mm, 1x Ø16 auf Ø25 mm

BESTELL-NR. 563399

NUR € 50,-

statt bisher € 765,-
JETZT AB € 433,-



statt bisher € 2.136,-
JETZT AB € 1.425,-



MEHRFACHSPANNSYSTEM

Spannschiene inklusive Spannbacken und Keilspanner!
 Vorhandene Aufnahmebohrungen für Spannbolzen des AMF-Nullpunktspannsystems „Zero-Point“.

Größe 400 x 80 mm - für 2 Werkstücke

BESTELL-NR. 556116 - NUR € 1.425,-

Größe 600 x 80 mm - für 4 Werkstücke

BESTELL-NR. 556117 - NUR € 2.305,-

statt bisher € 2.495,-
JETZT AB € 1.295,-



MEHRFACHSPANNSYSTEM „EASY VISE“

Vielseitiges Mehrfachspannsystem ist für den Einsatz auf Vier- und Fünf-Achs-Fräsmaschinen ausgelegt. Spannen und Bearbeiten von 2 bzw. 4 Werkstücken gleichzeitig.

Backenbreite 28 mm

BESTELL-NR. 570836 - NUR € 1.295,-

Backenbreite 48 mm

BESTELL-NR. 570837 - NUR € 1.305,-

ADAPTER FÜR MEHRFACHSPANNSYSTEM „EASY VISE“

Für die Aufnahme des Mehrfachspannsystems EASY VISE. Befestigung auf dem Maschinentisch mittels T-Nuten oder dem AMF-Nullpunktspannsystem Größe 10 bzw. Größe 20.

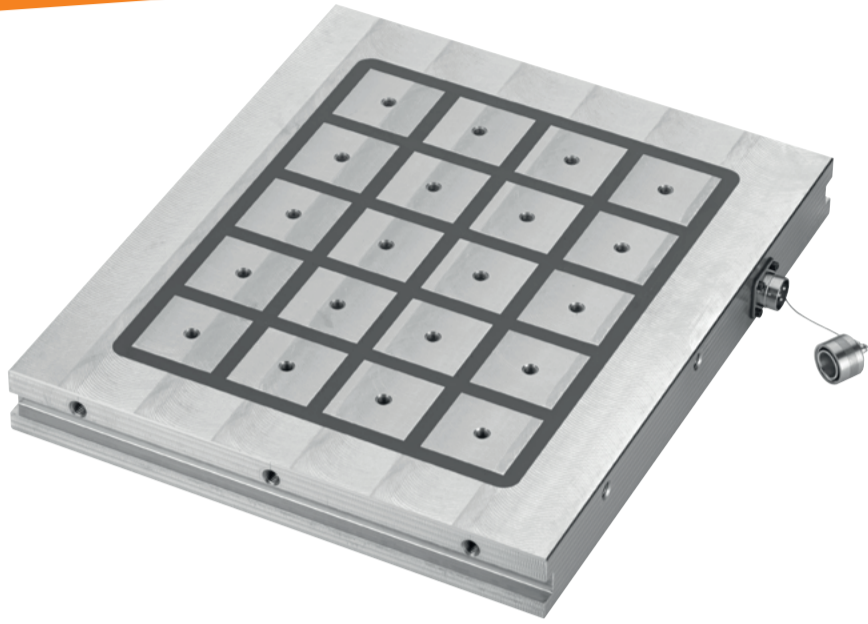
BESTELL-NR. 570838 - NUR € 235,-

statt bisher € 429,-
JETZT NUR € 235,-





statt bisher € 4.860,-
JETZT AB € 2.870,-



MAGNETSPANNPLATTE FÜR DAS FRÄSEN

Quadratpoltechnik in Monoblock-Bauweise.
Zum Positionieren, Spannen und Bearbeiten von
magnetisierbaren Werkstoffen.

Größe 390 x 330 mm – Haltekraft 8 Tonnen

BESTELL-NR. 553197 – NUR € 2.870,-

Größe 580 x 390 mm – Haltekraft 16 Tonnen

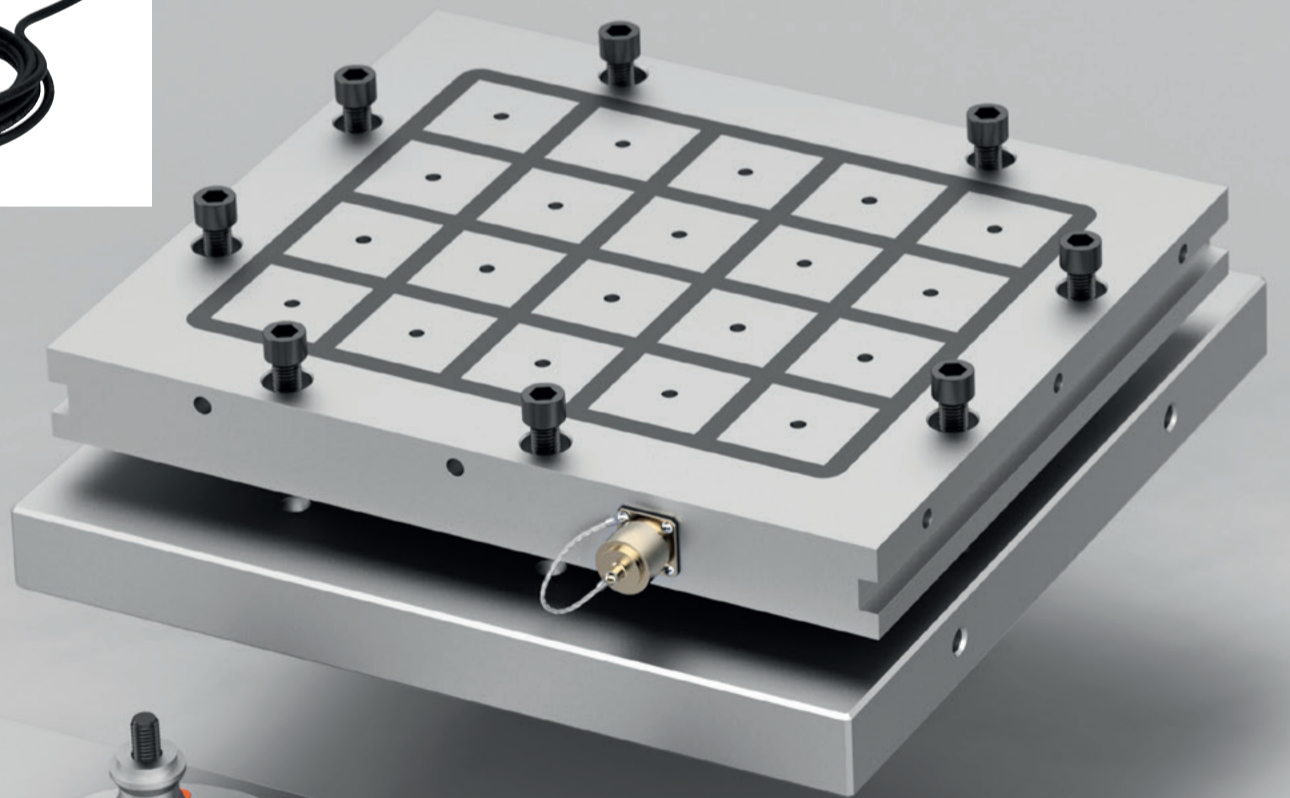
BESTELL-NR. 553198 – NUR € 3.937,-

Größe 780 x 390 mm – Haltekraft 20 Tonnen

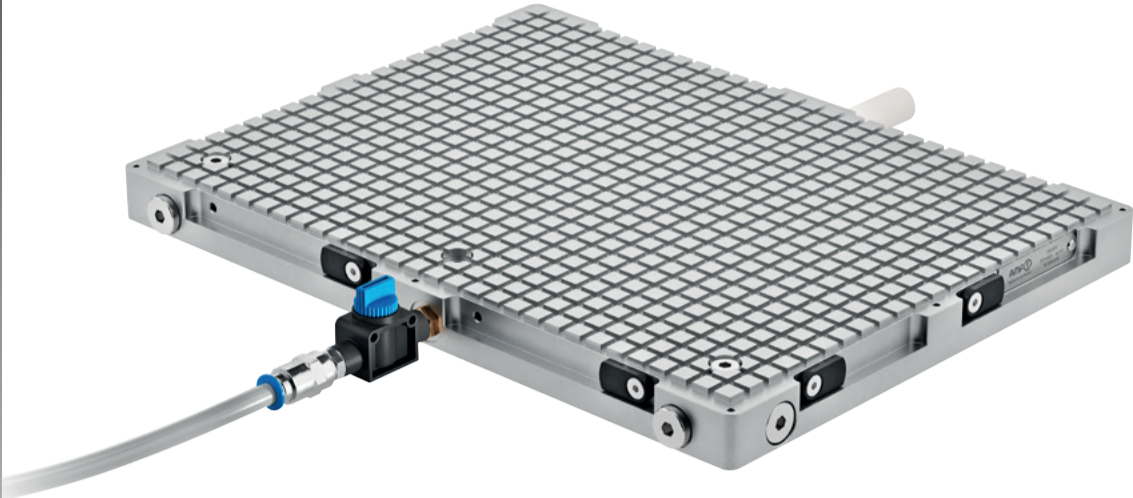
BESTELL-NR. 553199 – NUR € 4.936,-



INKLUSIVE STEUERGERÄT,
HANDBEDIENGERÄT SOWIE
POLVERLÄNGERUNGSSATZ!
GRATIS!



statt bisher € 1.510,-
JETZT AB € 705,-



VAKUUMSPANNPLATTE - BASIC LINE -

Die AMF-Vakuumspannplatte kann sowohl durch Druckluft in Verbindung mit der integrierten Venturidüse als auch mit einer externen Vakuumpumpe betrieben werden.

Größe 290 x 390 mm

BESTELL-NR. 570886 - NUR € 705,-

Größe 390 x 390 mm

BESTELL-NR. 570887 - NUR € 845,-

Größe 390 x 590 mm

BESTELL-NR. 570888 - NUR € 1.095,-

statt bisher € 1670,-
JETZT AB € 779,-



VAKUUMSPANNPLATTE - PREMIUM LINE -

Die AMF-Vakuumspannplatte kann sowohl durch Druckluft in Verbindung mit der integrierten Venturidüse als auch mit einer externen Vakuumpumpe betrieben werden.

Größe 300 x 200 mm

BESTELL-NR. 570828 - NUR € 779,-

Größe 300 x 400 mm

BESTELL-NR. 570829 - NUR € 1.040,-

Größe 400 x 400 mm

BESTELL-NR. 570830 - NUR € 1.379,-

Größe 400 x 600 mm

BESTELL-NR. 570831 - NUR € 1.755,-

Größe 600 x 800 mm

BESTELL-NR. 570832 - NUR € 2.229,-

ADAPTERMATTE GUMMI

Es kann problemlos bis zu 2 mm tief in die Adaptermatte eingefräst werden.

Größe 300 x 200 mm

BESTELL-NR. 566131 - NUR € 3,50

Größe 300 x 400 mm

BESTELL-NR. 566132 - NUR € 6,00

Größe 400 x 400 mm

BESTELL-NR. 566133 - NUR € 8,50

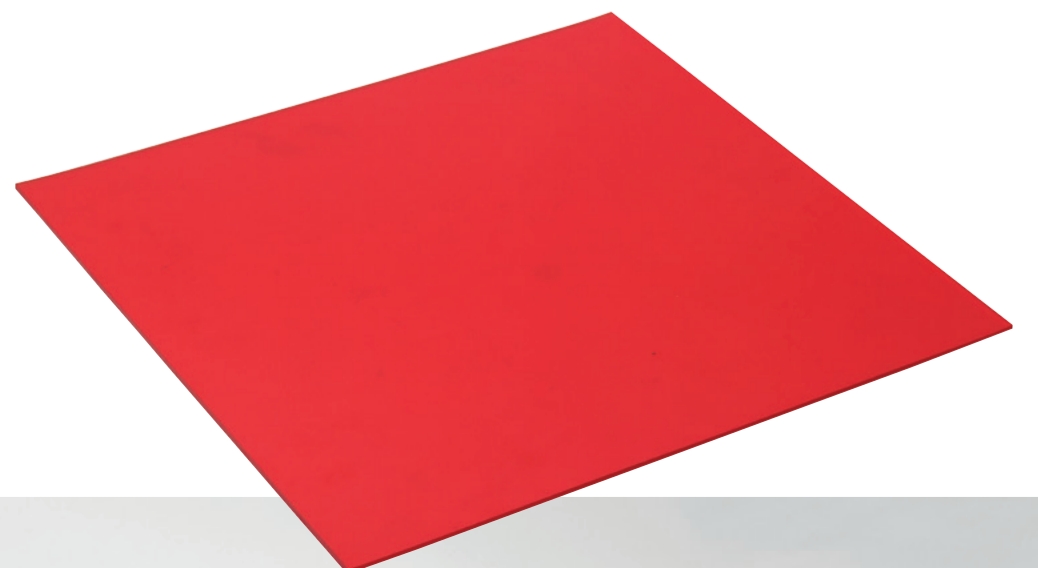
Größe 400 x 600 mm

BESTELL-NR. 566134 - NUR € 12,00

Größe 600 x 800 mm

BESTELL-NR. 570833 - NUR € 23,50

statt bisher € 8,45
JETZT AB € 3,50



statt bisher € 2.460,-
JETZT NUR € 2.040,-



GREIFER, PNEUMATISCH

Vollautomatischer Werkstückwechsel während des Bearbeitungsprozesses auf einer Werkzeugmaschine. Betätigung erfolgt durch Druckluft, die über die Maschinenspindel zugeführt wird.

Greiferausdehnung 80 mm

BESTELL-NR. 570865 - NUR € 2.040,-

Greiferausdehnung 100 mm

BESTELL-NR. 570866 - NUR € 2.040,-

statt bisher € 3.070,-
JETZT NUR € 2.545,-



GREIFER, PNEUMATISCH, MIT AUSGLEICHSEINHEIT

Vollautomatischer Werkstückwechsel während des Bearbeitungsprozesses auf einer Werkzeugmaschine. Betätigung erfolgt durch Druckluft, die über die Maschinenspindel zugeführt wird.

Greiferausdehnung 80 mm

BESTELL-NR. 570867 - NUR € 2.545,-

Greiferausdehnung 100 mm

BESTELL-NR. 570868 - NUR € 2.545,-

statt bisher € 115,-
JETZT AB € 96,-



Prisma

Universal

Finger

Rohlinge

GREIFEINSÄTZE FÜR GREIFER

Zum schnellen und sicheren Teilehandling in der Werkzeugmaschine mit dem AMF-Greifer. Die Greifeinsätze werden auf dem Greiferträger montiert und sind mechanisch gesichert.

Prisma

BESTELL-NR. 570881 - NUR € 415,-

Universal

BESTELL-NR. 570882 - NUR € 520,-

Finger

BESTELL-NR. 570883 - NUR € 96,-

Rohlinge, Stahl

BESTELL-NR. 570884 - NUR € 155,-

Rohlinge, Aluminium

BESTELL-NR. 570885 - NUR € 125,-

statt bisher € 2.460,-
JETZT NUR € 2.040,-



GREIFER, HYDRAULISCH

Vollautomatischer Werkstückwechsel während des Bearbeitungsprozesses auf einer Werkzeugmaschine. Betätigung erfolgt durch Druckluft, die über die Maschinenspindel zugeführt wird.

Greiferausdehnung 80 mm,
 Betriebsdruck min. 25 bar / max. 30 bar

BESTELL-NR. 570869 - NUR € 2.040,-

Greiferausdehnung 80 mm
 Betriebsdruck min. 35 bar / max. 40 bar

BESTELL-NR. 570870 - NUR € 2.040,-

Greiferausdehnung 80 mm
 Betriebsdruck min. 45 bar / max. 50 bar

BESTELL-NR. 570871 - NUR € 2.040,-

Greiferausdehnung 100 mm
 Betriebsdruck min. 25 bar / max. 30 bar

BESTELL-NR. 570872 - NUR € 2.040,-

Greiferausdehnung 100 mm
 Betriebsdruck min. 35 bar / max. 40 bar

BESTELL-NR. 570873 - NUR € 2.040,-

Greiferausdehnung 100 mm
 Betriebsdruck min. 45 bar / max. 50 bar

BESTELL-NR. 570874 - NUR € 2.040,-

statt bisher € 3.070,-
JETZT NUR € 2.545,-



GREIFER, HYDRAULISCH, MIT AUSGLEICHSEINHEIT

Vollautomatischer Werkstückwechsel während des Bearbeitungsprozesses auf einer Werkzeugmaschine. Betätigung erfolgt durch Druckluft, die über die Maschinenspindel zugeführt wird.

Greiferausdehnung 80 mm,
 Betriebsdruck min. 25 bar / max. 30 bar

BESTELL-NR. 570875 - NUR € 2.545,-

Greiferausdehnung 80 mm
 Betriebsdruck min. 35 bar / max. 40 bar

BESTELL-NR. 570876 - NUR € 2.545,-

Greiferausdehnung 80 mm
 Betriebsdruck min. 45 bar / max. 50 bar

BESTELL-NR. 570877 - NUR € 2.545,-

Greiferausdehnung 100 mm
 Betriebsdruck min. 25 bar / max. 30 bar

BESTELL-NR. 570878 - NUR € 2.545,-

Greiferausdehnung 100 mm
 Betriebsdruck min. 35 bar / max. 40 bar

BESTELL-NR. 570879 - NUR € 2.545,-

Greiferausdehnung 100 mm
 Betriebsdruck min. 45 bar / max. 50 bar

BESTELL-NR. 570880 - NUR € 2.545,-

RABATTAKTION 5%

STEIGERN SIE DIE PRODUKTIVITÄT IHRER WERKZEUGMASCHINE SIGNIFIKANT – MIT DEM FLEXIBLEN ROBOTER-BELADESYSTEM FÜR DAS AUTOMATISIERTE WERKSTÜCKHANDLING

Die Marktbedingungen im Bereich der Zerspaltung haben sich in den vergangenen Jahren deutlich verändert. Kunden erwarten heutzutage nicht nur qualitativ hochwertige und dennoch kostengünstige Produkte, sondern auch kürzere Lieferzeiten, flexible Losgrößen und maßgeschneiderte Lösungen. Dies erfordert von Unternehmen ein hohes Maß an Anpassungsfähigkeit und Flexibilität. Gleichzeitig sehen sich Unternehmen gestiegenen Lohnkosten und einem Mangel an qualifizierten CNC-Bedienern und Fachkräften im Zerspaltungsbereich gegenüber.



DIE LÖSUNG FÜR EINEN EFFIZIENTEN UND WIRTSCHAFTLICHEN FERTIGUNGSPROZESS

Mit **SMART AUTOMATION** bieten wir eine praktische Lösung zum automatisierten Werkstückhandling von Dreh- und Fräsmaschinen. Die Automation ist ohne Programmierkenntnisse bedienbar. Die Umstellung von Produktionsaufträgen erfolgt schnell und flexibel, und die Möglichkeit einer unbesetzten Fertigung während der Nacht oder am Wochenende wird zur Realität.

Mit **SMART AUTOMATION** steigern Sie die Produktivität Ihrer Werkzeugmaschine erheblich, während Ihr Fachpersonal von wiederkehrenden Aufgaben entlastet wird, sodass Sie es effektiver einsetzen können.



IHRE VORTEILE AUF EINEN BLICK

- Benutzerfreundliches Bedienungskonzept ohne spezielle Roboterkenntnisse
- Kompatibel bei neuen und bestehenden Maschinen
- Hohe, flexibel erweiterbare Werkstückkapazität
- Hauptzeitparalleles Rüsten
- Platzsparend durch den kleinsten Footprint auf dem Markt
- Ergänzende Spannmittel und Vorrichtungskonstruktion von AMF verfügbar

DURCHDACHT BIS INS DETAIL – HÖCHSTE EFFIZIENZ AUF ENGSTEM RAUM

**PRAXISBEWÄHRT MIT
HÖCHSTER EFFIZIENZ**

BASISZELLE

Kleinsten Footprint auf dem Markt. Müheless bewegbar mittels Hubwagen.

BEDIENOBERFLÄCHE

Touchscreen mit intuitiver Menüführung. Zur Bedienung werden keine Roboterkenntnisse benötigt.

BODENSCANNER

Als platzsparende Alternative zu einer Umhausung gewährleistet er die Sicherheit Ihrer Mitarbeiter. Der Roboter wird verlangsamt oder gestoppt.

WERKSTÜCKWAGEN

Für externe, hauptzeitparallele Bestückung.

ROBOTER

KUKA 6-Achs-Roboter mit einer Traglast von 10 kg

GREIFER

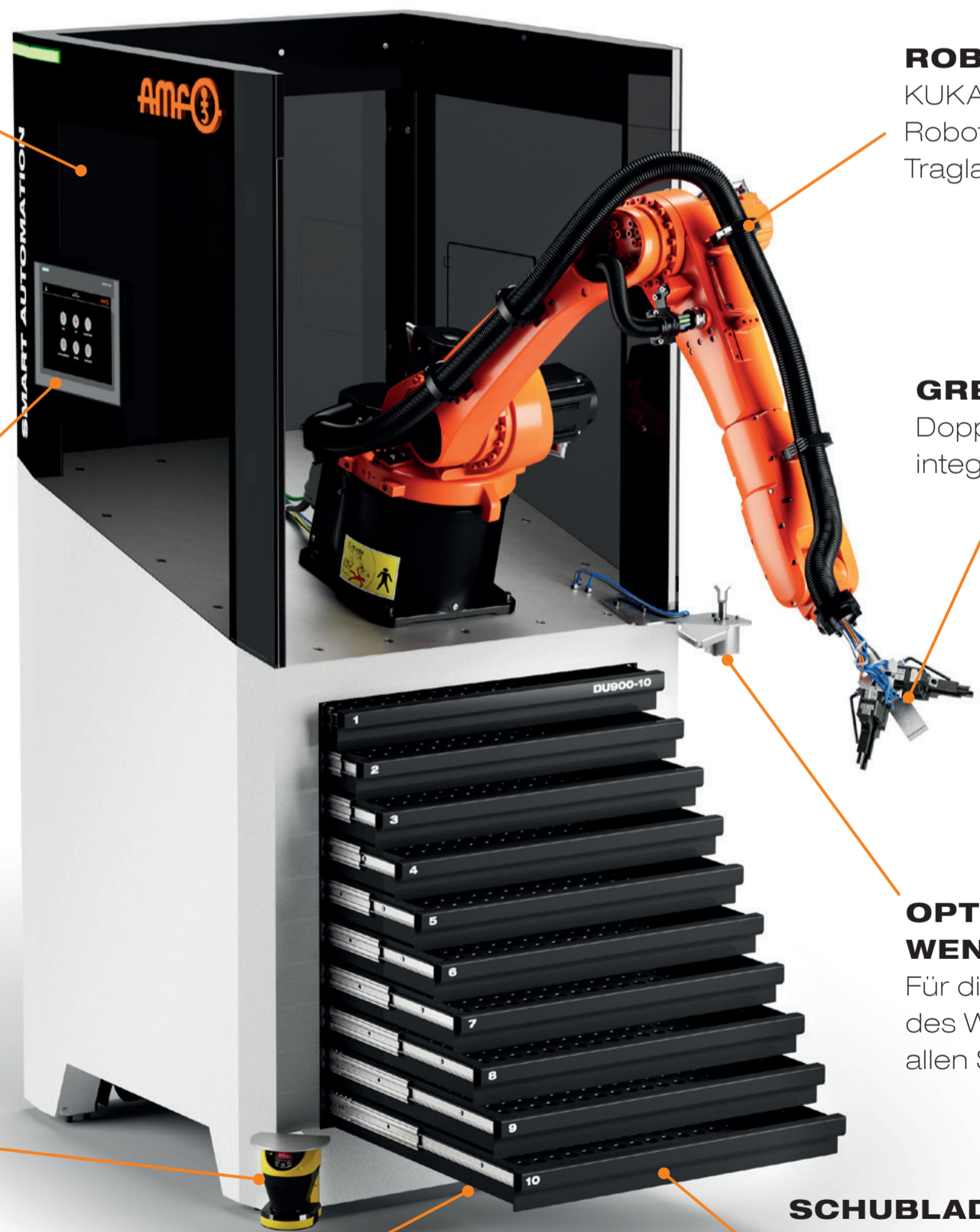
Doppelgreifer mit integrierter Ausblasung

OPTIONALE WENDEEINHEIT

Für die Bearbeitung des Werkstücks von allen Seiten.

SCHUBLADEN MIT RASTERPLATTEN

Verfügbar für unterschiedliche Teilegeometrien oder anpassbar an individuelle Bedürfnisse



BEGEISTERTE ANWENDER SPRECHEN FÜR SICH!

Ein süddeutscher Premium-Automobilzulieferer fertigt viele Varianten eines wichtigen Verbindungsteils in der E-Mobilität. Für eine wirtschaftliche Fertigung sorgen Linearmaschinen der Otto Bihler Maschinenfabrik. Damit die häufigen Werkzeugwechsel der variantenreichen Serien prozesssicher und schnell gelingen, sind die senkrechten Maschinentische mit AMF-Nullpunktspannmodulen erstausgerüstet. So lassen sich die zahlreichen modularen Linearwerkzeuge im „Plug & Produce“-Prinzip zeitsparend und wirtschaftlich rüsten.

DIE SPANNMODULE SIND KLEIN UND ROBUST

Fünf Aufnahmestationen im Maschinentisch definieren die Schnittstelle für die Werkzeuge. Jede Aufnahme ist mit vier Nullpunktspannmodulen der Größe KP5.3 bestückt. Angesteuert werden sie pneumatisch mit fünf bis maximal zwölf bar Druck. Die Grundplatten der Werkzeugmodule sind mit vier passenden Spannbolzen versehen. Wenn der Werker das Werkzeug einsteckt, werden diese Spannbolzen jeweils mit 1,5 kN eingezogen und mit 13 kN festgehalten. Das geht sehr schnell und der nächste Auftrag kann starten. So können auch kleinere Losgrößen kosteneffizient produziert werden. Kontrollfunktionen für Verriegelung, Öffnung und Auflage sichern den korrekten Sitz des Werkzeugs. Diese Prozesse laufen zuverlässig und sicher mit einer Wiederholgenauigkeit kleiner 0,005 Millimeter ab. Optional sind noch vier weitere Spannmodule der Modelle SP150 verbaut. Damit können Mittelstempel zum Auswerfen der Teile fixiert werden.



WECHSEL DAUERN HEUTE NUR EIN BIS ZWEI STUNDEN

Früher dauerte das alles viel, viel länger. In den Anfangsjahren konnte ein Werkzeugwechsel schon mal bis zu zwei Tage dauern. Und auch später mussten die Techniker die speziellen Werkzeuge in langwierigen Prozessen abschrauben, neue anbringen und einrichten. Da gingen dann auch bei moderneren Maschinen schon mal mehrere Stunden bis zu einer ganzen Schicht Produktionszeit flöten. Erst mit den modularen Werkzeugen und der Ausrüstung der Maschinen mit der AMF-Nullpunktspanntechnik hat die Produktivität einen Riesenschub erhalten. Seitdem gelingen Werkzeugwechsel heute meist innerhalb ein bis zwei Stunden.

Die zuverlässigen AMF-Einbauspännmodule tragen ihren Teil dazu bei. Deckel und Kolben sind gehärtet und damit besonders robust. Da geht praktisch nix kaputt. Weil die Module sehr kompakt sind, lassen sie sich auch einfach und bündig in den Maschinentisch einschrauben. Dass die Technik im Innern der kleinen Kraftpakete nicht ganz trivial ist, haben manche Anwender erfahren, die die Module selbst nachbauen wollten. Und so ist der schwäbische Automobilzulieferer begeistert, dass er die 18 verschiedenen Varianten der Stromschienen mit den hochproduktiven Linearmaschinen dank AMF-Nullpunktspanntechnik schnell und automatisiert sowie prozesssicher, wiederholgenau und vor allem wirtschaftlich fertigen kann.

